

joma[®]

Exercise your freedom

20
19

SHOES COLLECTIOSPRING/SUMMER



NUEVE EMPRESAS PROPIAS

NINE OWN COMPANIES

JOMA SPORT S.A. - ESPAÑA

HEADQUARTERS

Ramón y Cajal, 134.
45512 PORTILLO DE TOLEDO, TOLEDO (ES-PAÑA)

ESPAÑA DEPT. COMERCIAL

Tel.: 34-925 776 006
Fax: 34-925 730 353
e-mail: info@joma-sport.com
Dept.Comercial: equipaciones@joma-sport.com

INTERNATIONAL COMMERCIAL DEPT.

Tel Intl Dept: +34 925 776 007
Fax Intl Dept: +34 925 730 353
e-mail: info@joma-sport.com

JOMA ITALIA

Via Nazionale, 71 - 10020 CAMBIANO (TO)
Tel.: +39 011 64 74 737
Fax: +39 011 74 32 126
joma-italia@joma-sport.com
www.joma-sport.com/it
www.facebook.com/jomaitaly

JOMA USA, INC.

5911 NW 173 Dr. Unit#13
33015 MIAMI
Tel.: (305) 471-5959
Fax: (305) 471-7959
Toll free 1-877 393-JOMA
e-mail: joma-usa@joma-sport.com
website: www.jomausa.com

JOMA UK

2430/2440 The Quadrant. Aztec West. Bristol
BS32 4AQ. UNITED KINGDOM
Tel: +44 (0) 0145 487 76 40
e-mail: jomauk@joma-sport.com
Toll free: 0808 234 92 99
e-mail: uksales@joma-sport.com

JOMA CHINA

3/F, Baixing Office Building.
Xibin Town, Jinjiang, City.
FUJIAN PROVINCE, CHINA (C.P: 362200)
Tel.: (+86) 595-85071605
e-mail: joma-asia@joma-sport.com

JOMA LATINO-AMERICA

Zona libre de Colón. Calle, 7 Ave. Santa Isabel
Edificio Cofrisa n.º 4 - Local 4-14.
Colón - Panamá
Telefax: + 34 659 844 006
e-mail: joma-latinoamerica@joma-sport.com

JOMA MEXICO, S.A. DE CV

Norte 45 #10527. Col. Industrial Vallejo
Delegación Azcapotzalco México,
D.F. 02300 (México)
Tel: 01 55 5719-3358
e-mail: joma-mexico@joma-sport.com

JOMA DENMARK

Mobil: +45 4254 4574
e-mail: joma-denmark@joma-sport.com

JOMA DEUTSCHLAND

Mobil: +49 (0) 15159 95 96 83
Mobil: +34 659 844 006
Tel.: +34 925 776 007
e-mail: joma-deutschland@joma-sport.com



DISTRIBUCION - DISTRIBUTIONS

ALGERIA - ANGOLA - ANDORRA - ARGENTINA - ARMENIA - AUSTRALIA - AUSTRIA - AZERBAIJAN - BELGIUM - BELARUS - BOSNIA - BOLIVIA - BRAZIL - BULGARIA - CANADA - CHILE - COLOMBIA - CONGO - COSTA RICA - CROATIA - CHINA - CUBA - CZECH REPUBLIC - DEUTSCHLAND - U.A.E. - ECUADOR - EGYPT - EL SALVADOR - ESTONIA - FINLAND - FRANCE - GREECE - GEORGIA - GUATEMALA - GUINEA BISSAU - HOLLAND - HONDURAS - HONG KONG - HUNGARY - ICELAND - INDONESIA - INDIA - IRAN - ISRAEL - ITALY - JAPAN - JORDAN - KAZAKHSTAN - KENYA - KYRGYZSTAN - KOREA - KUWAIT - LATVIA - LEBANON - LIBYA - LITHUANIA - MACEDONIA - MALAYSIA - MALTA - MEXICO - MONACO - MONTEBLACK REPUBLIC - MOLDAVIA - MOROCCO - MOZAMBIQUE - NEPAL - NICARAGUA - NIGERIA - NORWAY - PANAMA - PARAGUAY - PERU - POLAND - PORTUGAL - PUERTO RICO - QATAR - ROMANIA - RUSSIA - SAUDI ARABIA - SINGAPORE - SERBIA-MONTEBLACK - SOUTH AFRICA - SLOVAK REPUBLIC - SLOVENIA - SPAIN - SWEDEN - SWITZERLAND - TAJIKISTAN - THAILAND - TURKEY - TUNISIA - TURKMENISTAN - TRINIDAD Y TOBAGO - UGHANDA - UKRAINE - UNITED KINGDOM - URUGUAY - USA - UZBEKISTAN - VENEZUELA - ZIMBAUWE

ÍNDICE / INDEX

MARKETING

- 4 Historia de Joma Sport.** History of Joma Sport.
6 Distribución de Pedidos. Distribution of Orders.
6 Tiendas. Shop.
7 Almacén On-Line. Warehouse for Customers.
7 Somos tu almacén. Warehouse.

SPONSORS

- 8 Equipos de Basquet.** Basket Club.
10 Equipos de Fútbol. Soccer Clubs.
12 Equipos de Sala. Futsal Clubs.





FÚTBOL

- 14 Tecnología.** Tecnology.
16 Terrenos. Sole and Ground.
18 Fútbol. Football.

FÚTBOL SALA

- 32 Suelas Sala.** Soleplates Futsal.
34 Indoor. Futsal.
50 Indoor Junior. Futsal Junior.

Shoes Adult

	38	39	40	40½	41	41½	42	42½	43	43½	44	44½	45	46	47
	36	37	38	38½	39	-	40	40½	41	41½	42	42½	43	44	45
	6	6½	7	7½	8	-	8½	9	9½	10	10½	11	11½	12	12½
	25	25½	26	26½	27	27½	28	28½	29	-	29½	-	30	30½	-

RUNNING

- 60 Entrenamiento y Pisada / Running.** Training / Footstep / Running.
62 Running. Running.
77 Trail. Trail.

TENIS/PADEL

- 88 Jugadores de Tenis.** Tennis Players.
89 Jugadores de Padel. Paddle Players.
90 Entrenamiento y Pisada / Tenis. Training / Footstep / Tennis.
92 Tenis / Padel. Tennis / Paddle.

INDOOR

- 101 Sala.** Indoor.

TREKKING

- 104 Montaña.** Trekking.





CASUAL

- 114 Casual Hombre y Mujer.** Men and Lady.

JUNIOR

- 138 Junior.** Junior.

Shoes Children

	27	28	29	30	31	32	32½	33	33½	34	35	35½	36	37	37½
	25	26	27	28	29	30	30½	31	31½	32	33	33½	34	35	35½
	10	11	12	13	13½	1	1½	2	2½	3	3½	4	4½	5	5½
	18	19	19½	20	20½	21	-	21½	-	22	22½	-	23	23½	24

HISTORIA / HISTORY

CORPORATE IMAGE EVOLUTION EVOLUCIÓN DE LA IMAGEN CORPORATIVA

Joma empieza produciendo calzado deportivo con tan sólo 8 empleados.

Joma starts producing sport footwear with only 8 employees.



Se desarrolla el nuevo sistema de suspensión para calzado CPC (Control Press Chamber). Joma desarrolla una nueva línea de botas de fútbol siguiendo esta tecnología.

The new system of suspension for footwear is developed CPC (Control Press Chamber). Joma develops a new line of football boots using this technology.



Joma firma los primeros contratos de patrocinio de Martin Vázquez (Real Madrid) y Francisco (Sevilla F.C.).

Joma early signing sponsorship contracts Martin Vazquez (Real Madrid) and Francisco (Sevilla FC).



Joma abre su tercera fábrica, la actual sede central de la empresa. Inaugura 65.000 m², 3 líneas de montaje automático y más de 300 empleados.

Joma opens its third factory, the actual central head office of the company. It opens with 65.000 m², 3 of automated production lines and more than 300 employees.



Joma se convierte en líder en ventas de botas de fútbol. Fermín Cacho consigue el oro olímpico de 1.500 metros en Barcelona. En los mismos juegos, Alfonso consigue medalla de oro con la selección de fútbol.

Joma becomes the first in football boot sales. Fermín Cacho wins the Olympic gold in 1.500 meters in Barcelona. In the same games, Alfonso wins the gold medal with the national team.



1965

1969

1980

1987
1988

1989

1990

1992

Joma™



1965 ————— 2017



Se constituye JOMA SPORT S.A. Se construye una nueva fábrica de 500 m² aumentando la plantilla hasta 20 empleados y se crea la primera cadena de montaje manual.

JOMA SPORT S.A. is created. Joma builds a new factory of 500 m² enlarges its staff to 20 employees and installs the first manual production line.



Se inaugura la segunda fábrica de unos 2.000 m². Sigue ampliando su plantilla hasta los 70 empleados y adquiere dos nuevas líneas semiautomáticas. Asiste por primera vez a la ISPO de Munich.

The second factory opens, it's around 2000 square meters. Joma keeps enlarging its staff up to 70 employees and acquires 2 new semiautomatic production lines. Joma attends the ISPO in Munich for the first time.



Joma patrocina a Emilio Butragueño (R. Madrid) y Txiqui Berquistáin (F.C. Barcelona).

Joma sponsors Emilio Butragueño of Real Madrid C.F., Txiqui Berquistáin Barcelona F.C.



El equipo profesional de atletismo ficha a José Luis González, recordman mundial de 1.500 metros. El futbolista Alfonso Pérez se une a Joma.

The professional athletics team signs José Luis González, world record holder in 1.500 meters. The footballer Alfonso Pérez joins Joma.

Joma inaugura su filial de México en la ciudad de Celaya. Joma patrocina al equipo local donde ahora juega Emilio Butragueño.

Joma opens its subsidiary in Mexico in the city of Celaya. Joma sponsors the local team where Emilio Butragueño now plays.

Joma lanza la campaña EL COLOR EN EL FÚTBOL y revoluciona el mercado mundial de botas de fútbol. Alfonso luce botas blancas y Morientes sorprende con las primeras botas rojas.

Joma launches THE COLOUR IN FOOTBALL campaign and revolutionizes the world football boot market. Alfonso wears white boots and Morientes wears the first red boots.



Joma firma con el Valencia C.F., considerado uno de los mejores equipos españoles. A nivel internacional incorpora al Saprissa (Costa Rica). La marca se sitúa en posición dominante en el mercado español de equipaciones con más del 50% de cuota de mercado.

Joma sponsors Valencia C.F., one of more important football team in Spain, and others like Saprissa, in Costa Rica. The brand is kit sales leader in Spain.

La selección de fútbol de Honduras disputa su segundo Mundial vistiendo Joma. ES SETIF lleva a Joma al Mundial de clubes por primera vez.

Honduras national team plays its second World Cup wearing Joma. ES SETIF is taking Joma to the World Clubs Cup for the first time ever.

En 2017 Joma ha implementado nueva maquinaria robótica en su almacén logístico internacional con el objetivo de agilizar el trabajo, desde el almacenamiento de los productos hasta la preparación de paquetes para enviar a cualquier parte del mundo.

In 2017, Joma has started using new robotic machinery in its international logistics warehouse in order to expedite the work, from product storage up to preparing packages to be sent to every corner of the world.

1996

1999
2000

2002

2007

2009

2011

2013

2014

2016

2017



Crece la calidad de los equipos patrocinados con la firma del Sevilla F.C., las selecciones nacionales de Costa Rica y Honduras. Se inaugura la filial de China. Se crea la filial de Estados Unidos en San Diego, JOMA USA INC.

The quality of the sponsored teams grows with the signing of Sevilla F.C., The national teams of Costa Rica and Honduras. The subsidiary in china opens. The United States subsidiary is created in San Diego, JOMA USA INC.

Joma inaugura su filial en Italia, en la ciudad de Turín. La selección de Costa Rica participa en el Mundial de Japón y Korea. El R.C.D. de la Coruña gana la Copa del Rey y se firma el patrocinio del equipo ciclista ONCE.

Joma opens its subsidiary in Italy, in the city of Turin. The national team of Costa Rica participates in the world cup in Japan and Korea. R.C.D. de la Coruña wins the Copa del Rey and the sponsorship of the ONCE cycling team is signed.

Joma completa su mapa de filiales con la creación de JOMA UK, JOMA LATINOAMERICA en Panamá y JOMA BRASIL. El Charlton Athletic firma su contrato de patrocinio con Joma y el atleta Juan Carlos de la Ossa gana los primeros éxitos mundiales en cross.

Joma completes the map of its subsidiary's with the creation of JOMA UK, JOMA LATINOAMERICA in Panama and JOMA BRASIL. Charlton Athletic signs their sponsorship contract with Joma and the athlete Juan Carlos de la Ossa wins his first world races in cross country.

Joma firma el patrocinio de la Real Federación Española de Atletismo y del portero de la selección española de fútbol Pepe Reina.

Joma signs the sponsorship for Real Spanish Athletics Federation and also with Spanish team goalkeeper, Pepe Reina.

El jugador de padel número 1 del mundo, Juani Mieres se une al equipo de profesionales patrocinados por Joma.

The number 1 paddle player in the world, Juani Mieres, joins the team of sponsored professionals by Joma.

Joma viste a los Comités Olímpicos de España, México, Portugal, Marruecos, Malta, Bulgaria, Moldavia, Andorra y Guatemala en los Juegos Olímpicos de Rio 2016. Además, se unen dos nuevos equipos de fútbol, uno de ellos en la competición más prestigiosa del mundo, el Swansea City AFC de la Premier League, y el Villarreal CF que jugará la Champions League de temporada 2016-17.

As well as official suppliers to the Spanish Olympic Committee for the Olympic Games in Rio this year, Joma is also official supplier to the teams from México, Morocco, Malta, Bulgaria, Moldova and Andorra. Joma has also been announced this year as official supplier to two professional football clubs: Swansea City AFC from the Premier League and Villarreal CF of the Spanish La Liga and qualifiers for the 2016/17 UEFA Champions League.

▶ CLASSIFICATION AND DISTRIBUTION OF ORDERS

CLASIFICACIÓN Y DISTRIBUCIÓN DE PEDIDOS

La nueva maquinaria que Joma ha instalado en su centro logístico de Toledo es un integrador de sistema que conecta todos los equipos que intervienen en el proceso de tramitación de pedidos.

El nuevo sistema identifica el producto al inicio del proceso y mantiene la trazabilidad por toda la ruta hasta la expedición final. Realiza una clasificación unitaria con capacidad de hasta 30.000 unidades por hora y es capaz de trabajar con un rango de productos muy amplio tanto en peso, dimensiones y superficie. El sistema de empuje asegura un trato correcto a todos los productos tales como zapatos prendas dobladas, etc.

The new machinery that Joma has installed in its Logistics Center in Toledo is an integrator system that connects all the equipment that intervenes in order processing.

The new system identifies the product at the beginning of the process and it maintains its traceability along the entire route. It has a unit classification with capacity of up to 30,000 units per hour and it is capable of working with a wide range of products with different weights, dimensions and surface.

The pusher system insures correct treatment of the products such as shoes, folded garments, etc.



▶ SHOP IN SHOP

El “shop in shop” es una de las herramientas de marketing en el punto de venta con mayor rentabilidad. Permite mostrar el producto de forma accesible, adecuándose a los esquemas de compra del consumidor final y creando branding. Joma Sport ofrece a sus clientes diferentes posibilidades para personalizar un espacio dentro de su tienda para exhibir el producto Joma Sport.



The “shop in shop” is one of the most profitable marketing tools at the sales point. It allows you to show the product in an accessible way, adapting to the final customer patterns and creating branding. Joma Sport offers to its customers different ways to customize a space in their shop to show the Joma Sport products.

▶ EFFICIENCY AND DYNAMICS

EFICIENCIA Y DINAMISMO

Joma Sport pone a su disposición todas las facilidades necesarias para crear un espacio propio dentro de su tienda, desde el estudio, planificación y diseño hasta el montaje (previa aprobación por parte de Joma Sport).

A través de la red comercial puede tener acceso al catálogo “Marketing Retail 2016” donde se especifican todos los elementos decorativos, accesorios, displays, manual de imagen corporativo, opciones de combinación.

Con los recursos que ponemos a su disposición y el trabajo de los departamentos comerciales y de marketing de Joma Sport puede crear una tienda exclusiva de marca Joma Sport que reforzará la unión entre usted y nosotros.



Joma Sport offers all facilities to create a Joma space in the store, from the study, space planning, and design to the assembling (prior approval of Joma Sport). Through the commercial network you can have access to our “Marketing Retail 2016” catalogue, where you can check all the decorative items, accessories for the stand, displays, corporate image manual, available combinations. With the resources we provide you and the work of our sales and marketing departments in Joma Sport, you can create an exclusive store Joma Sport brand, which will reinforce the union between you and us.

Nuevo almacén on-line para clientes. JOMA pone a disposición de sus clientes una herramienta on-line para la realización de pedidos.

Puede solicitar su nueva clave de acceso en: loli@joma-sport.com

New on-line warehouse for customers. JOMA offers for its customers an online tool for introducing their orders. You can request your password and login at: miguelexport@joma-sport.com

Nuevo Magazzino on-line per i clienti. JOMA mette a disposizione della sua clientela una piattaforma online per effettuare i propri ordini.

Può richiedere la propria chiave di accesso a: joma-italia@joma-sport.com



IMPORTANTE

(ES) Esta usted accediendo a la nueva versión de JOMA-SPORT.NET.

Puede solicitar sus nuevas claves de acceso contactando con: Loli Martín: loli@joma-sport.com | +34 925 77 6006

(EN) You are accessing to the new version of JOMA-SPORT.NET. You can request your new password contacting with: Miguel Angel: miguelexport@joma-sport.com | +34 925 77 6006

(IT) State per accedere all'area B2B di JOMA SPORT S.A.L. 'ACCESSO AL SERVIZIO E' RISERVATO AI RIVENDITORI JOMA.

Nel caso abbiate smarrito le vostre password potrete farne nuovi richiesta comunicando il vostro codice cliente a: joma-italia@joma-sport.com
Nel caso siete interessati a diventare nuovi rivenditori vi preghiamodi contattarci a: commerciale@joma-sport.com
Grazie per la collaborazione.

Dudas? Questions? Domande? +34 925 77 6006

PASO 1 / STEP / PASSAGGIO

Pantalla principal: Selección de artículo.

Main screen: Select article.

Pagina Principale: Scelta dell'articolo.



PASO 3 / STEP / PASSAGGIO

Selección de productos y tallas.

Select articles and sizes.

Scelta del prodotto e delle taglie.



PASO 4 / STEP / PASSAGGIO

Resumen del carrito.

Basket summary.

Riepilogo del carrello.



PASO 5 / STEP / PASSAGGIO

Tramitación del pedido.

Order Processing.

Trasmisissio dell'ordine.

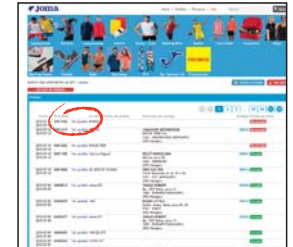


PASO 6 / STEP / PASSAGGIO

Comprobar el estado de tus pedidos.

Check your order status.

Accertarsi dello stato del proprio ordine.



PASO 2 / STEP / PASSAGGIO

Ver colección, comprobar inventario y añadir al carrito.

View collection, check stock, add to shopping cart.

Individuare la collezione, verificare le esistence di magazzino ed aggiungere al carrello.



Para realizar su pedido Joma cuenta con un departamento de atención al cliente para:

- Realizar el pedido.
- Informarle del stock a tiempo real.
- Consultar el estado de sus pedidos.
- 70.000 m2 destinados a almacén y embarque de material.
- Sistema informático de gestión inteligente de stock.
- Actualización de datos al minuto.
- Seguimiento del estado de los pedidos.
- Servicio entre 24 h. y 48 h.
- Un millón de referencias a su disposición.
- Coste cero de almacén para usted.

JOMA has a customer service to:

- Place an order.
- Inform you about the current stock.
- Inform you about the situation of your orders.
- 70.000 m2 are designated for the warehouse, and for packing the orders.
- Intelligent computer system for stock management.
- Up dated information each minute.
- Monitoring the status of orders.
- 1 million of product codes at your service.

Per evadere tempestivamente il suo ordine Joma ha organizzato un servizio Clienti esclusivamente dedicato a:

- Perfezionamento ordine.
- Informativa disponibilità in tempo reale.
- Verifica stato dell'ordine.
- 70.000 m2 di magazzino e servizio spedizioni.
- Sistema informatico gestionale delle giacenze di magazzino.
- Aggiornamento continuo dati.
- Gestione avanzamento degli ordini in corso.
- Un milione di codici articolo a vostra disposizione.

BASKET, VOLLEY, OLYMPIC COMMITTEE, ATHELETICS, BEACH SOCCER

BASKET

SPAIN

- Movistar Estudiantes

TURKEY

- Tofas Spor

- Banvit

DENMARK

- Hørsholm 79ERS

FRANCE

- Toulouse Metropole Basket

- Saint Amand Basket

GERMANY

- Rhein-Main Basket

ITALY

- SS Felice Scandone

PORTUGAL

- Barreirense

SCOTLAND

- National Team Scotland

BELARUS

- National Team Belarus

GEORGIA

- Sokhumi Basketball Club

- BC Batumi

SLOVENIA

- Triglay

UKRAINE

- Khimik Yuzhny

POLAND

- Polski Cukier Torun

TURKEMENISTAN

- Gara Altyn

- National Team Turkmenistan woman

- National Team Turkmenistan man

URUGUAY

- Club Malvin

- Club Trouville

- Club Aguada

- FUBB Slec Basket

- Club Bigua

BRAZIL

- Pinheiras

LEBANON

- Champville

- Riyadi Sporting Club

BAHREIN

- Manama Club

KOREA

- Electroland Elephants

- Pro Basketball Team

- Hyundai Mobis Phoebus

- Pro Basketball Team

HANDBALL

ALGERIA

- Algerian Federation

- CLUB Hand Ball Bachjarah

- Mouloudia Club Saïda

- C.R.Baraki

BAHRÁIN

- Tadhamun Club

- Darkulaib Club

BELARUS

- Handball Federation of Belarus

- HC BGK Meshkova

CROATIA

- National Team Croatia

CZECH REPUBLIC

- HBC Jicin

- DHC Poruba

GEORGIA

- HC Black Sea Boy

- BC Sokhumi

GERMANY

- Thüringer HC

NORWAY

- Drammen Håndballklubb

IRAN

- Sepahan FC

LEBANON

- Mar Elias Club

POLAND

- Korona Handball woman

- Jelenia Góra woman

SPAIN

- C.B. Naturhouse La Rioja

- FED. España

- Balonmano Logroño

SAUDI ARABIA

- Saudi Federation

- AL-Khaleej Club

- AL-Rawdah Club

TUNISIA

- Sporting Moknine

UKRAINE

- National Federation Ukraine

VOLLEY

ALBANIA

- Volleyball Federation Albania

BAHREIN

- Tadhamun Club

- Darkulaib Club

- Ittihad Al Reef Club

CZECH REPUBLIC

- Aero Odolena Voda

DENMARK

- Brøndby Volleyball Klub

FRANCE

- Venelles Volley Club

- Valenciennes Volley Club

GERMANY

- TSV Herrsching (GCDW)

ITALY

- Volley Piacenza

- Volley Lube

- VBC POMI' Casalmaggiore

SPAIN

- Club Voleibol Logroño

- Rio Duero Soria

TUNISIA

- Saydia Sport

TURKEY

- Eczacıbasi

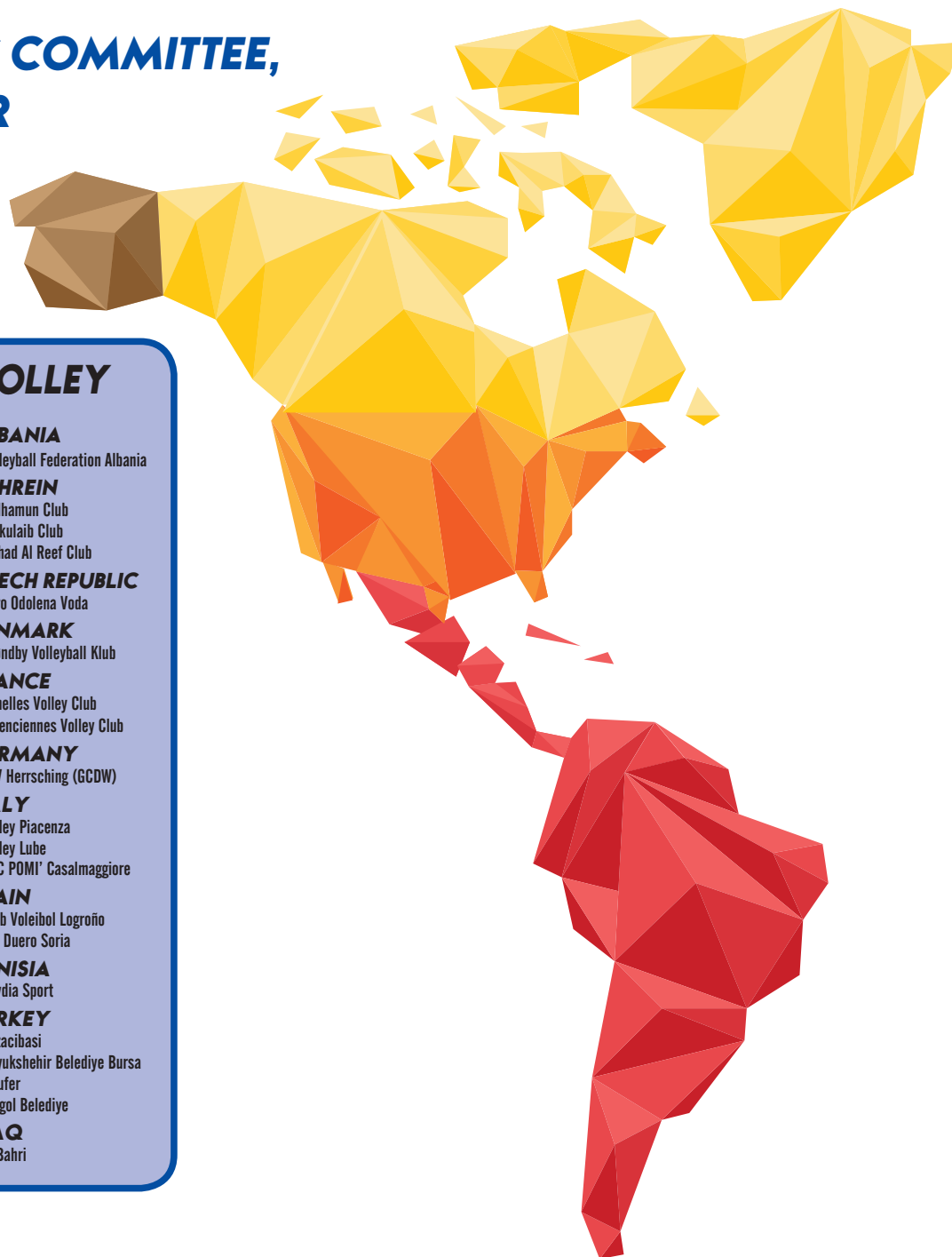
- Buyukshehir Belediye Bursa

- Nilufer

- Inegol Belediye

IRAQ

- Al Bahri





OLYMPIC COMMITTEE

- Spanish Olympic Committee
- Mexico Olympic Committee
- Portugal Olympic Committee
- Malta Olympic Committee
- Morocco Olympic Committee
- Moldavia Olympic Committee
- Bulgaria Olympic Committee
- Guatemala Olympic Committee
- Dominican Rep. Olympic Committee
- Algeria Paralympic Committee
- Portugal Paralympic Committee
- Saudi Arabia Paralympic Committee
- Ukraine Paralympic Committee

ATHLETICS FEDERATION

- Spanish Athletic Federation
- Mexican Athletic Federation
- Slovenian Athletic Federation
- Belarusian Athletic Federation
- Algerian Athletic Federation
- Moroccan Athletic Federation
- Tunisian Athletic Federation
- Handisport Française Federation

RUGBY

GEORGIA

- Club Batumi
- Club Iveria

IRAN

- Setaregan Rugby Club

MEXICO

- UA Nuevo León

SPAIN

- National Federation (man and Woman)

UKRAINE

- National Rugby Federation of Ukraine

BEACH SOCCER CLUB

RUSSIA

- Lokomotiv de Mocow

SWITZERLAND

- BSC Jona

SQUASH

DENMARK

- National Team of Denmark

FOOTBALL CLUBS

CLUBES DE FÚTBOL

ÁFRICA

ALGERIA

- USM ALGER
- ES Sétif
- NA Hussein Dey
- JS Saoura
- DRB Tadjanet

TUNISIA

- Stade Tunisien
- Stade Gabesien
- Etoile Sportive de Metlaoui

EGYPT

- Zamalek SC

SOUTH AFRICA

- Free State Stars
- Amazulu FC

NIGERIA

- Enyimba FC

CONGO RDC

- AS Dauphins Noirs
- FC Etoile du Kivu

ANGOLA

- Primeiro de Agosto

TANZANIA

- Young Africans SC
- Singida United FC

CAMEROON

- Mbanboutos Club Mbouda

GABON

- Stade Mandji FC

MAURITIUS

- Football Federation

AMÉRICA

ARGENTINA

- Club Atlético Típe

BOLIVIA

- Wilsterman
- Club Bolívar

BRASIL

- EC São Bento

CHILE

- CD Temuco

COSTA RICA

- Club Sport Cartagines

CUBA

- Football National Team

ECUADOR

- Deportivo de Cuenca

EL SALVADOR

- CD Aguila

- Alianza FC

HONDURAS

- CD Motagua

- CD Marathon

- Football National Team

NICARAGUA

- Football National Team

PERU

- Juan Aurich

- Univ. César Vallejo

- Univ. San Martín

TRINIDAD AND TOBAGO

- Football National Team

URUGUAY

- Liverpool FC

- CD Juventus de las Piedras

ASIA

AZERBAIJAN

- FC Simurq
- FC Zabala

INDONESIA

- Sriwijaya FC

KYRGIZSTAN

- Football National Team

UZBEKISTAN

- FC Bukhara
- FC Navbahor
- FC Neftchi
- FC Lokomotiv Tashkent
- FC Obod
- FC Metallurg
- FC Quizilqum
- Football National Team

TAJIKISTAN

- CF Istiklol Dushanbe

IRAN

- FC Persepolis

LEBANON

- Al Nejmeh Club

- Al Safa Club

IRAQ

- Al Bahri

SAUDI ARABIA

- Ittihad

- Al-Shabab

- Al-Faisaly

BAHRAIN

- Manama Club

- Tadhmun Club

- Al Najma club

OMAN

- Al Suwaiq

- Al Shabab Club

KUWAIT

- Al Yarmouk

- Kazma

KOREA

- Jeonnam Drangons FC

- Gangwon FC

- Gwangju FC





EUROPA

SPAIN

- RCD Espanyol de Barcelona
- Getafe CF
- Granada FC
- Villarreal CF
- CD Leganés
- Lleida Esportiva
- Real Avilés

ALBANIA

- FK Partizani Tirana

ARMENIA

- FC Gandzasar

BELGIUM

- KSV Roeselare
- KV Oostende
- Kfco Beerschot Wilrijk
- K. Lierse S.K

BOSNIA

- NK Celik
- NK Travnik

BULGARIA

- Levski Sofia
- Beroe Football
- PFC Slavia Sofia
- Football National Team

CROATIA

- NK Inter Zapresic

ESTONIA

- FC Kuressaare
- FC Infonet

ENGLAND

- Sheffield FC
- Exeter City FC
- Sutton United FC
- Havant & Waterlooville FC

FRANCE

- Toulouse FC
- Hac

GEORGIA

- FC Metalurgi Rustavi
- FC Odishi
- FC Tskhinvali

GERMANY

- DSC Arminia Bielefeld
- Alemannia Aachen

IRELAND

- Sligo Rovers FC
- Finn Harps FC
- Cobh Ramblers FC

WALES

- Swansea City FC
- Barry Town FC
- Bala Town FC

DENMARK

- Næstved Boldklub

ITALY

- UC Sampdoria
- Atalanta B.C.
- Empoli FC
- Novara Calcio
- Trapani Calcio
- S.S Monopoli 1966
- Taranto FC 1927
- Pordenone Calcio

MALTA

- Balzan FC
- Floriana
- Hibernians
- Valletta FC

POLAND

- Piast Gliwice

HOLLAND

- FC Eindhoven

NORWAY

- Raufoss Fotball

PORTUGAL

- FC Arouca

ROMANIA

- Football Federation
- Asa Tirgu Mures
- CFR Cluj
- Poli Timisoara
- Universitatea Craiova
- FC Astra

RUSSIA

- FC Ufa
- FC Ural

BELARUS

- FC Dnepr Mogilev
- FC Isloch
- FC Minsk
- FC Neman
- FC Slavia
- FC Smolevichi STI

SCOTTLAND

- Partick Thistle FC
- St Johnstone FC
- Dunfermline Athletic FC
- St. Mirren FC
- Dumbarton FC

SLOVENIA

- NK Rudar

SWITZERLAND

- SC Kriens

UKRAINE

- National Team Ukraine
- Karpaty Lviv
- FC Zirka
- FC Olimpik Donetsk
- FC Volyn Lutsk
- FC Skala Stryi
- FSC Bukovina Chernivtsi
- FC Kolos Kovalivka

FUTSAL CLUBS

CLUBES DE FÚTBOL SALA

EUROPA

SPAIN

- Movistar Inter
- CD Burela F.S. Pescado Ruben (Man)
- CD Burela F.S. Pescado Ruben (Woman)

BELARUS

- Mok Dorozhnik
- MFK Lidselmash

BELGIUM

- Futsal Topsport Antwerpen
- FS Gelco Hasselt

CROATIA

- MNK Novi Marof
- MNK Murter

CZECH REPUBLIC

- Benago
- Gardenline Litomerice
- FK Hradec Kralove
- Krokodyl Helas Brno

ENGLAND

- Helvecia FC
- Escolla Reading FC

FRANCE

- Bastia Agglo
- BSC Futsal
- Bagneux Futsal
- Montpellier Futsal
- FC Picasso

GERMANY

- SC Bayer 05 Verdingen

DENMARK

- JB Futsal Gentofte
- FC Fjordbold

HOLLAND

(NETHERLANDS)

- ZVV Eindhoven
- HV Veerhuys
- ASV Lebo

ITALY

- Acqua e Sapone Calcio A5
- Pescara Calcio A5
- ASD Pescara Femminile

LATVIA

- MFK Isma

POLAND

- Piast Gliwice Futsal

PORTUGAL

- AD Fundao

ROMANIA

- City'us Tirgu-Mures
- Indoor Football National Team

RUSSIA

- FS Norilskiy Nikel
- FS Novay Generacia

SLOVENIA

- FSK Stripy
- KMN Bronx
- KMN Puntar

SWITZERLAND

- AFM Maniacs

UNITED KINGDOM

- Baku United FC

UKRAINE

- FC Stal
- MFC "Inter Media Service"
- CK Eheprir
- Uragon
- IMS
- SK Energia Lviv
- NFC Uragan Ivano-Frankivsk

AUSTRIA

- Stella Rossa Tipp3

KAZAKHSTAN

- National Team
- Kairat Almaty

ÁFRICA

ZAMBIA

- FUTSAL AUTOMOTIVE ACADEMY





AMÉRICA

ARGENTINA

- CSD Pinocho
- Gloria de Tigres

BRAZIL

- Carlos Barbosa

COLOMBIA

- CD Lyon
- Indoor Football National Team

COSTA RICA

- CS Cartaginés

GUATEMALA

- Farmaceutico Lanquetin FSC
- FSC Glucosoral
- Indoor Football National Team

ASIA

KUWAIT

- Al Yarmouk
- Kazma

TURKMENISTAN

- Bagtyyarlyk

UZBEKISTAN

- Kogon
- Indoor Football National Team
- Omalik
- Ardus
- Lokomotiv
- Maxam Chirchiq

TECNOLOGÍA / TECHNOLOGY

Blow Up



BLOW UP

Material de alta calidad empleado en la mediasuela, favorece el impulso en la pisada y mejora la amortiguación gracias a su construcción interior en forma de burbujas.

High quality material used in the midsole, favouring momentum in movement and improving cushioning thanks to its inner bubble-shaped construction.

Durability



DURABILITY

Tecnología que proporciona a la suela una mayor durabilidad gracias al caucho de alta resistencia que retrasa el desgaste por abrasión.

Stabilis



STABILIS

Pieza de TPU situada en la parte más estrecha de la suela para evitar giros inadecuados entre la parte delantera y trasera del pie.

Joma Sportech



JOMA SPORTECH

Caucho inyectado que evita las costuras y aporta ligereza, comodidad, mayor capacidad de flexión y mejor ajuste al pie.

Protection



PROTECTION

Material inyectado que aumenta la resistencia y durabilidad en la puntera.

VTS



VTS

Sistema de tejido de punto por urdimbre que favorece la transpiración y mantiene la temperatura constante, evitando el calentamiento del pie.

Pulsor



PULSOR

Sistema de amortiguación compuesto por una pieza de gel que absorbe el impacto de la pisada repartiendo el peso y favoreciendo el impulso del corredor.

Rebound



REBOUND

Tecnología, Un material revolucionario compuesto de poliuretano termoplástico expandido de baja densidad, más ligero y elástico que absorbe mejor el impacto y facilita el impulso en el despegue facilitando el trabajo del deportista al tiempo que se reduce el peso de la suela y se gana en comodidad, resistencia, amortiguación, velocidad y adaptabilidad.

Glove System



GLOVE SYSTEM

Sistema de montado entre la palmilla y el upper que aporta mayor comodidad y reduce el peso al dar como resultado una sola pieza. Ambas partes se cosen de manera plana y sin costuras sobresalientes.

A mounting system between the midsole and the upper providing greater comfort and reducing weight resulting in a single piece. Both parts are sewn together flat and without prominent seams.

360°



Sistema de fabricación que mejora la unión entre la suela y el corte, facilitando la distribución natural del peso en la pisada.

360°

Fix Counter

Contrafuerte de PVC y Foam en el talón que aporta mayor protección y comodidad.



FIX COUNTER

Flatlock

Sistema de unión por cosido donde las piezas se unen con costuras planas, favoreciendo el ajuste y evitando rozaduras. Así se consigue un resultado más estético y se reduce el peso total de la zapatilla.



FLATLOCK

A mounting system whereby the parts are secured together with flatlock seams, favouring a tight fit and preventing chafing. Thus a more aesthetic result is achieved and the overall weight of the shoe is reduced.

Full Dual Pulsor

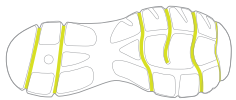
Sistema de doble phylon de diferentes densidades que aporta flexión, estabilidad y una mejor absorción en la pisada.



FULL DUAL PULSOR

Flexo

Sistema de líneas de flexión situadas de manera ergonómica en la suela para ofrecer la mejor transición del talón a la puntera en cada pisada.



flexo

One Piece



Una sola pieza fabricada en hilo sin costuras para ofrecer ligereza.

ONE piece

EVA +

Componente que recupera la forma con mayor facilidad, empleado en palmillas y plantillas que absorbe el impacto de la pisada.



EVA+

Water Resistant



Acabado hidrófugo aplicado sobre el corte de la bota para evitar las filtraciones de agua y mantener la ligereza.

water-resistant

Lace Pocket

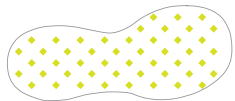


Bolsillo especial situado en la lengüeta que permite recoger los cordones, evitando así que se enganchen elementos externos. Se emplea en los modelos de trail.

A special pocket located on the tongue allowing the laces to be tucked away, thus preventing them from snagging on outside surfaces. It is used in the trail models.

LACE POCKET

C'S



Pieza interior de EVA situada en la mediasuela con un sistema de celdas perforadas que permiten una mejor amortiguación y una mayor rapidez en la recuperación de la forma favoreciendo el impulso del deportista.

C'S

SEMI SOFT GROUND

**Terreno Semi-Blando.
Hierba Alta y Seca. Hierba Artificial.**

TACO:

Medio y Semi-Ancho para llegar al firme.

SUELA:

Base de 12 ó 14 tacos con mucha resistencia al desgaste.

Semi-Soft Ground, High and Dry Grass. Artificial Grass.

STUD: Medium and Semi-Wide to dig down to the hard ground.

OUTSOLE: 12-14 stud base for greater wear resistance.



SOFT GROUND

**Terreno Blando.
Hierba Alta y Semi-Húmeda.**

TACO: Aluminio y PU.

SUELA:

Suela mixta con tacos de aluminio para conseguir un agarre fuerte.

Soft Ground, High Grass and semi-humid.

STUD: Aluminium and PU.

OUTSOLE: Mixed outsole of aluminum studs to dig in strongly and PU to provide stability and grip.



ARTIFICIAL GRASS

**Terreno de Hierba Artificial.
Altura media de Hierba.**

TACO: Corto. Grosor medio.

SUELA: Compuesta de 21 tacos.

Artificial Grass. Medium Grass.

STUD: Short, Medium thickness studs.

OUTSOLE: Made of 21 studs.



ARTIFICIAL GRASS

**Terreno de Hierba Artificial.
Altura baja de Hierba.**

TACO: Muy corto. Grosor estrecho.

SUELA: 55 tacos para maximizar la base de pisada.

Artificial Grass. Short Grass.

STUD: Very short, narrow.

OUTSOLE: 55 studs to maximize the base step.



SOFT GROUND

**Terreno Semi-Blando.
Hierba Alta y Seca.**

TACO: Largo grosor Standar - Semi ancho.

SUELA: Base de 14 tacos que permite fijar la pisada ya que en este tipo de terreno el taco clava poco en la superficie.

Semi-Soft Ground, High and Dry Grass.

STUD: Long, standard thickness Studs - Semi-wide.

OUTSOLE: 14 studs that improve grip, as in this type of ground the stud does not dig far into the surface.



FIRM GROUND

**Terreno Semi-Blando.
Hierba Alta y Seca.**

TACO: Largo grosor Standar - Semi ancho.

SUELA: Base de 14 tacos que permite fijar la pisada ya que en este tipo de terreno el taco clava poco en la superficie.

Semi-Soft Ground, High and Dry Grass.

STUD: Long, standard thickness Studs - Semi-wide.

OUTSOLE: 14 studs that improve grip, as in this type of ground the stud does not dig far into the surface.



SEMI SOFT GROUND

**Terreno Semi-Blando.
Hierba Alta y Seca. Hierba Artificial.**

TACO:

Medio y Semi-Ancho para llegar al firme.

SUELA:

Base de 12 ó 14 tacos con mucha resistencia al desgaste.

Semi-Soft Ground, High and Dry Grass. Artificial Grass.

STUD: Medium and Semi-Wide to dig down to the hard ground.

OUTSOLE: 12-14 stud base for greater wear resistance.



ARTIFICIAL GRASS

**Terreno de Hierba Artificial.
Altura media de Hierba.**

TACO: Corto. Grosor Medio.

SUELA: Compuesta de 22 y 23 a 27 tacos para un ajuste optimo.

Artificial Grass. Medium Height.

STUD: Short, Medium thickness studs.

OUTSOLE: Made of 22-27 studs for perfect comfort.



FÚTBOL



PROPULSION LITE

ESP Las botas de fútbol Joma Propulsion están destinadas para profesionales que buscan la máxima ligereza y el mayor ajuste. Cada elemento, desde la suela al ajuste como un guante, se ha creado con la última tecnología.

ENG Joma Propulsion football boots are for professional players who are looking for the lightest boot with the best fit. Each component, from the sole to the glove-like fit, is created with state-of-the-art technology.



PROLS.901

CORTE / UPPER



- Fabricado en hilo para ofrecer una mayor ligereza, así como un ajuste excepcional y una extraordinaria transpirabilidad. Incorpora TPU soldado para reforzar y aportar una mayor resistencia.
- Cuello de malla elástica.
- Made in thread for a lightweight feel and exceptional fit, with extraordinary breathability. Includes welded TPU reinforcement to provide greater resistance.
- Elasticated mesh opening.

PLANTILLA / INSOLE



SOFT GROUND SG PROLS.901.SG
FIRM GROUND FG PROLS.901.FG
ARTIFICIAL GRASS AG PROLS.901.AG

- EVA premoldeada ajustada a la horma del pie.
- Pre-formed EVA fitted to the last.

SUELA / OUTSOLE



- De nylon de alta calidad con abrasión DIN-40. La suela más ligera de Joma diseñada para el fútbol de élite en césped artificial. Se caracteriza por su peso de tan sólo 52 gr. UNIQUE está fabricada con dos densidades que permiten la torsión y flexión donde el pie lo requiere, así se consiguen evitar deformaciones y posibles lesiones de los futbolistas. Posee un contrafuerte exterior para favorecer la sujeción del talón.

- High quality nylon with DIN-40 abrasion. Joma's lightest sole designed for premier league football on a **grass pitch**. Characterised by its lightness, weighing a mere 52 g, the Spanish brand's lightest ever sole. UNIQUE manufactured in two densities allowing for torsion and flexion where required by the foot, thus avoiding deformation and preventing possible injuries. It has an outer buttress to assist heel grip and weighs 52 g, making it the lightest sole Joma has ever produced.



181 grs.

TALLAS: 7 - 12



PROPULSION 4.0

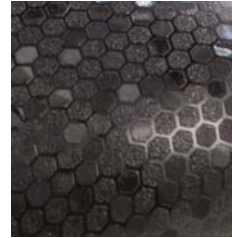
ESP Las botas de fútbol Joma Propulsion están destinadas para profesionales que buscan la máxima ligereza y el mayor ajuste. Cada elemento, desde la suela al ajuste como un guante, se ha creado con la última tecnología.

ENG Joma Propulsion football boots are for professional players who are looking for the lightest boot with the best fit. Each component, from the sole to the glove-like fit, is created with state-of-the art technology.



P40S.901

CORTE / UPPER



- Fabricado en Micro-PU de alta calidad.
- Construido con nylon interior con resistencia a la tracción 800N/50 mm trama y urdimbre 600N/50 mm.
- Incluye el sistema Sock System que permite al pie realizar movimientos más naturales, acercándose a la sensación de pies descalzos.
- Made from high-quality Micro PU.
- Manufactured with a nylon interior with a tensile strength of woof 800N/50 mm and warp 600N/50 mm.
- Includes the Sock System which allows the foot to move more naturally, giving a more barefoot feel.

PLANTILLA / INSOLE

- EVA premoldeada ajustada a la horma del pie.
- Pre-formed EVA fitted to the last.

SUELA / OUTSOLE



- De nylon de alta calidad con abrasión DIN-40. La suela más ligera de Joma diseñada para el fútbol de élite en césped artificial. Se caracteriza por su peso de tan sólo 52 gr. UNIQUE está fabricada con dos densidades que permiten la torsión y flexión donde el pie lo requiere, así se consiguen evitar deformaciones y posibles lesiones de los futbolistas. Posee un contrafuerte exterior para favorecer la sujeción del talón.
- High quality nylon with DIN-40 abrasion. Joma's lightest sole designed for premier league football on a grass pitch. Characterised by its lightness, weighing a mere 52 g, the Spanish brand's lightest ever sole. UNIQUE manufactured in two densities allowing for torsion and flexion where required by the foot, thus avoiding deformation and preventing possible injuries. It has an outer buttress to assist heel grip and weighs 52 g, making it the lightest sole Joma has ever produced.



FIRM GROUND FG ARTIFICIAL GRASS AG
P40S.901.FG P40S.901.AG



165 grs.

TALLAS: 7 - 12



P40S.904



FIRM GROUND FG ARTIFICIAL GRASS AG
P40S.904.FG P40S.904.AG

PROPULSION

ESP Las botas de fútbol Joma Propulsion están destinadas para profesionales que buscan la máxima ligereza y el mayor ajuste. Cada elemento, desde la suela al ajuste como un guante, se ha creado con la última tecnología.

ENG Joma Propulsion football boots are for professional players who are looking for the lightest boot with the best fit. Each component, from the sole to the glove-like fit, is created with state-of-the-art technology.

CORTE / UPPER



- Fabricado en Micro-PU de alta calidad.
- Construido con nylon interior con resistencia a la tracción 800N/50 mm trama y urdimbre 600N/50 mm.

- Made with high quality Micro-PU.

PLANTILLA / INSOLE

- EVA lisa. / - EVA flat insole.

PALMILLA / BASE



- Construida en PVC hasta la zona central para mantener firme la estructura de tacos.

- Made in PVC until the central area to maintain firm the stud structure.

SUELA / OUTSOLE

- PU con una abrasión de DIN-40 de alta calidad.

- Texon added to the outsole and PVC in the flex zones maintain the structure.



PROS.901



FIRM GROUND FG ARTIFICIAL GRASS AG
PROS.901.FG PROS.901.AG



230 grs.

TALLAS: 7 - 12



PROS.904



FIRM GROUND FG ARTIFICIAL GRASS AG
PROS.904.FG PROS.904.AG



PROS.906



FIRM GROUND FG ARTIFICIAL GRASS AG
PROS.906.FG PROS.906.AG



PROS.912



TURF TF
PROS.912.TF

N-10 PRO

ESP Bota de fútbol de corte clásico, construida con materiales de última generación. Fútbol clásico con tecnología de pasado mañana.

ENG A classic design boot, based on our Joma heritage but bought up to date with modern technology and materials.



PN10S.901



FIRM GROUND FG **ARTIFICIAL GRASS AG**
PN10S.901.FG PN10S.901.AG

CORTE / UPPER



- Fabricado en piel de vacuno, con la cualidad de no retener agua y mantener su ligereza original, combinado con microfibras de alta calidad.

- Construido con nylon interior con resistencia a la tracción 800N/50 mm trama y urdimbre 600N/50 mm.

- Made from cowhide and high-quality microfibre, it does not retain water and maintains a lightweight feel.

- Manufactured with a nylon interior with a tensile strength of wool 800N/50 mm and warp 600N/50 mm.

PLANTILLA / INSOLE

- EVA premoldeada ajustada a la horma del pie. / - Pre-formed EVA fitted to the last.

SUELA / OUTSOLE



- Nylon de alta calidad con abrasión DIN-40. La suela más ligera de Joma diseñada para el fútbol de élite en césped natural. Se caracteriza por su peso de tan sólo 52 gr. UNIQUE está fabricada con dos densidades que permiten la torsión y flexión donde el pie lo requiera para evitar deformaciones y posibles lesiones a los futbolistas. Posee un contrafuerte exterior que favorece la sujeción del talón.

- High quality nylon with DIN-40 abrasion. Joma's lightest sole designed for premier league football on a grass pitch. Characterised by its lightness, weighing a mere 52 g. UNIQUE manufactured in two densities allowing for torsion and flexion where required by the foot, thus avoiding deformation and preventing possible injuries. It has an outer buttress to assist heel grip.



158 grs.

TALLAS: 7 - 12



ONEPIECE



MCOUNTER



PN10S.904



FIRM GROUND FG **ARTIFICIAL GRASS AG**
PN10S.904.FG PN10S.904.AG



PN10S.906



FIRM GROUND FG **ARTIFICIAL GRASS AG**
PN10S.906.FG PN10S.906.AG



PN10S.921



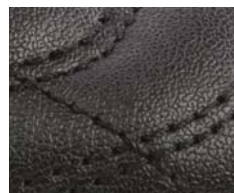
FIRM GROUND FG **ARTIFICIAL GRASS AG**
PN10S.921.FG PN10S.921.AG

N-10

ESP Bota de fútbol de corte clásico, construida con materiales de última generación. Fútbol clásico con tecnología de pasado mañana.

ENG A classic design boot, based on our Joma heritage but bought up to date with modern technology and materials.

CORTE / UPPER



- Fabricado en FIBERTEC de alta calidad.
- Construida con nylon interior con resistencia a la tracción 800N/50 mm trama y urdimbre 600N/50 mm.

- Made in high quality FIBERTEC.

PLANTILLA / INSOLE

- EVA lisa. / - EVA flat insole.

PALMILLA / BASE



- Construida en material texon completa y PVC hasta la zona central para mantener firme la estructura de tacos.

- Made in complete texon and PVC until the central area to maintain firm the stud structure.

SUELA / OUTSOLE

- PU con una abrasión de DIN-40 de alta calidad.

- Texon added to the outsole and PVC in the flex zones maintain the structure.



N-10S.901



FIRM GROUND FG N-10S.901.FG

ARTIFICIAL GRASS AG N-10S.901.AG

TURF TF N-10S.901.TF



227 grs.

TALLAS: 7 - 12



ONEPIECE



MCOUNTER



N-10S.904



FIRM GROUND FG N-10S.904.FG

ARTIFICIAL GRASS AG N-10S.904.AG

TURF TF N-10S.904.TF



N-10S.906



FIRM GROUND FG N-10S.906.FG

ARTIFICIAL GRASS AG N-10S.906.AG

TURF TF N-10S.906.TF



N-10S.921



FIRM GROUND FG N-10S.921.FG

ARTIFICIAL GRASS AG N-10S.921.AG

TURF TF N-10S.921.TF

QUANTUM

ESP Modelo renovado por dentro y por fuera. Con un espectacular diseño al que se añaden novedades que harán de esta bota la más cómoda de la colección.

ENG Revamped model both inside and out. With a stunning design adding new features making this the most comfortable shoe in the collection.



QUANS.901

CORTE / UPPER



- Fabricado en Micro-PU de alta calidad.
- Incorpora refuerzos laterales en TPU para favorecer la resistencia en el golpeo del balón.

- Made of PU microfibre to improve lightness.
- Incorporates lateral TPU reinforcements to support resistance when striking the ball.

PLANTILLA / INSOLE

- EVA premoldeada ajustada a la horma del pie. / - Pre-formed EVA fitted to the last.

PALMILLA / BASE



- Nylon de alta calidad con abrasión DIN-40. La suela más ligera de Joma diseñada para el fútbol de élite en césped natural. Se caracteriza por su peso de tan sólo 52 gr. UNIQUE está fabricada con dos densidades que permiten la torsión y flexión donde el pie lo requier para evitar deformaciones y posibles lesiones a los futbolistas. Posee un contrafuerte exterior que favorecer la sujeción del talón.

- High quality nylon with DIN-40 abrasion. Joma's lightest sole designed for premier league football on a grass pitch. Characterised by its lightness, weighing a mere 52 g. UNIQUE manufactured in two densities allowing for torsion and flexion where required by the foot, thus avoiding deformation and preventing possible injuries. It has an outer buttress to assist heel grip.



FIRM GROUND FG ARTIFICIAL GRASS AG
QUANS.901.FG QUANS.901.AG



180 grs.

TALLAS: 7 - 12



QUANS.902



FIRM GROUND FG ARTIFICIAL GRASS AG
QUANS.902.FG QUANS.902.AG





QUANS.903



FIRM GROUND FG ARTIFICIAL GRASS AG
QUANS.903.FG QUANS.903.AG



QUANS.904



FIRM GROUND FG ARTIFICIAL GRASS AG
QUANS.904.FG QUANS.904.AG



QUANS.906



FIRM GROUND FG ARTIFICIAL GRASS AG
QUANS.906.FG QUANS.906.AG



QUANS.908



FIRM GROUND FG ARTIFICIAL GRASS AG
QUANS.908.FG QUANS.908.AG



AGUILA PRO

ESP Las Águila Pro son las botas más clásicas de Joma. Con materiales de última generación siguen siendo de las preferidas de los futbolistas gracias, entre otros, a su corte en piel hidrofugada. Fútbol clásico con tecnología de mañana.

ENG Joma's Águila Gol boots are its most classic model. Made with state-of-the-art materials, they continue to be the preferred boot of footballers thanks, among other reasons, to its water-resistant leather upper. Classic football with tomorrow's technology.



APROS.901

CORTE / UPPER



- Fabricado en piel canguro, con la cualidad que no retiene agua manteniendo su ligereza original, combinado con microfibra de alta calidad.
- Construido con nylon interior con resistencia a la tracción 800N/50 mm trama y urdimbre 600N/50 mm.
- Made of kangaroo leather which does not retain water allowing it to maintain its original lightness, combined with high quality microfibre.
- Built with interior nylon with a tensile strength of wool 800N/50 mm and warp 600N/50 mm.

PLANTILLA / INSOLE

- EVA premoldeada ajustada a la horma del pie.
- Pre-formed EVA fitted to the last.

SUELA / OUTSOLE



- De nylon de alta calidad con abrasión DIN-40. La suela más ligera de Joma diseñada para el fútbol de élite en césped natural. Se caracteriza por su peso de tan sólo 52 gr. UNIQUE está fabricada con dos densidades que permiten la torsión y flexión donde el pie lo requiere, así se consiguen evitar deformaciones y posibles lesiones de los futbolistas. Posee un contrafuerte exterior para favorecer la sujeción del talón.
- High quality nylon with DIN-40 abrasion. Joma's lightest sole designed for premier league football on a grass pitch. Characterised by its lightness, weighing a mere 52 g, the Spanish brand's lightest ever sole. UNIQUE manufactured in two densities allowing for torsion and flexion where required by the foot, thus avoiding deformation and preventing possible injuries. It has an outer buttress to assist heel grip and weighs 52 g, making it the lightest sole Joma has ever produced.



SOFT GROUND SG APROS.901.SG **FIRM GROUND FG** APROS.901.FG **ARTIFICIAL GRASS AG** APROS.901.AG



252 grs.

TALLAS: 7 - 12



FLATLOCK



360°



Water-resistant



AGUILA GOL

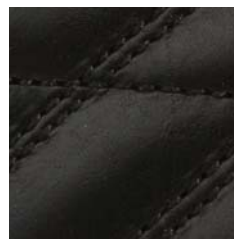
ESP Las Águila Gol son las botas más clásicas de Joma. Con materiales de última generación siguen siendo de las preferidas de los futbolistas gracias, entre otros, a su corte en piel hidrofugada. Fútbol clásico con tecnología de mañana.

ENG Joma's Águila Gol boots are its most classic model. Made with state-of-the-art materials, they continue to be the preferred boot of footballers thanks, among other reasons, to its water-resistant leather upper. Classic football with tomorrow's technology.



AGOLS.901

CORTE / UPPER



- Fabricado en piel muy transpirable, con la cualidad que no retiene agua manteniendo su ligereza original, combinado con Micro-PU.

- Construido con nylon interior con resistencia a la tracción 800N/50 mm trama y urdimbre 600N/50 mm.

- Made of highly breathable leather which does not retain water allowing it to maintain its original lightness, combined with micro-PU.

- Built with interior nylon with a tensile strength of wool 800N/50 mm and warp 600N/50 mm.

PLANTILLA / INSOLE

- EVA lisa.

- EVA flat insole.

PALMILLA / BASE

- Semirrígida de PVC. Este material consigue mantener firme la estructura de tacos de la suela durante toda la vida útil de la zapatilla.

- Semi-rigid, made of PVC. This material keeps the sole's stud structure solid throughout the course of the boot's life.

SUELA / OUTSOLE



- De PU de alta calidad, con abrasión DIN-40.

- High-quality PU with an abrasion level of DIN-40.



FIRM GROUND FG ARTIFICIAL GRASS AG
AGOLS.901.FG AGOLS.901.AG



233 grs.

TALLAS: 7 - 12



AGOLS.921



FIRM GROUND FG ARTIFICIAL GRASS AG
AGOLS.921.FG AGOLS.921.AG

AGUILA

ESP Bota de fútbol de corte clásico, construida con materiales de última generación. Fútbol clásico con tecnología de pasado mañana.

ENG A classic design boot, based on our Joma heritage but bought up to date with modern technology and materials.



AGUIS.901

CORTE / UPPER



- Fabricado en FIBERTEC de alta calidad.
- Construido con nylon interior con resistencia a la tracción 800N/50 mm trama y urdimbre 600N/50 mm.

- Made in high quality FIBERTEC.

PLANTILLA / INSOLE

- EVA lisa. / - EVA flat insole.

PALMILLA / BASE

- Construida en material texon completa y PVC hasta la zona central para mantener firme la estructura de tacos.

- Made in complete texon and PVC until the central area to maintain firm the stud structure.

SUELA / OUTSOLE



- PU con una abrasión de DIN-40 de alta calidad.

- Texon added to the outsole and PVC in the flex zones maintain the structure.



FIRM GROUND FG AGUIS.901.FG
ARTIFICIAL GRASS AG AGUIS.901.AG
TURF TF AGUIS.901.TF



180 grs.

TALLAS: 7 - 12



ONEPIECE

M-COUNTER



AGUIS.902



FIRM GROUND FG AGUIS.902.FG
ARTIFICIAL GRASS AG AGUIS.902.AG
TURF TF AGUIS.902.TF





AGUIS.904



FIRM GROUND FG AGUIS.904.FG
ARTIFICIAL GRASS AG AGUIS.904.AG
TURF TF AGUIS.904.TF



AGUIS.906



FIRM GROUND FG AGUIS.906.FG
ARTIFICIAL GRASS AG AGUIS.906.AG
TURF TF AGUIS.906.TF



AGUIS.911



FIRM GROUND FG AGUIS.911.FG
ARTIFICIAL GRASS AG AGUIS.911.AG
TURF TF AGUIS.911.TF



AGUIS.921



FIRM GROUND FG AGUIS.921.FG
ARTIFICIAL GRASS AG AGUIS.921.AG
TURF TF AGUIS.921.TF



SUPERCOPA

ESP Modelo renovado por dentro y por fuera. Con un espectacular diseño al que se añaden novedades que harán de esta bota la más cómoda de la colección.

ENG Revamped model both inside and out. With a stunning design adding new features making this the most comfortable shoe in the collection.



SCOMS.901

CORTE / UPPER



- Fabricado en Micro-PU de alta calidad.
- Incorpora refuerzos laterales en TPU para favorecer la resistencia en el golpeo del balón.

- Made of PU microfibre to improve lightness.
- Incorporates lateral TPU reinforcements to support resistance when striking the ball.

PLANTILLA / INSOLE

- EVA lisa. / - EVA flat insole.

PALMILLA / BASE



- Nylon de alta calidad con abrasión DIN-40. La suela más ligera de Joma diseñada para el fútbol de élite en césped natural. Se caracteriza por su peso de tan sólo 52 gr. UNIQUE está fabricada con dos densidades que permiten la torsión y flexión donde el pie lo requiere para evitar deformaciones y posibles lesiones a los futbolistas. Posee un contrafuerte exterior que favorece la sujeción del talón.

- High quality nylon with DIN-40 abrasion. Joma's lightest sole designed for premier league football on a grass pitch. Characterised by its lightness, weighing a mere 52 g. UNIQUE manufactured in two densities allowing for torsion and flexion where required by the foot, thus avoiding deformation and preventing possible injuries. It has an outer buttress to assist heel grip.



FIRM GROUND FG SCOMS.901.FG ARTIFICIAL GRASS AG SCOMS.901.AG TURF TF SCOMS.901.TF



223 grs.

TALLAS: 7 - 12



SUELA / SOLE

- EVA premoldeada ajustada a la horma del pie. / - Pre-formed EVA fitted to the last.



SCOMS.902



FIRM GROUND FG SCOMS.902.FG ARTIFICIAL GRASS AG SCOMS.902.AG TURF TF SCOMS.902.TF





SCOMS.904



SCOMS.911



FIRM GROUND FG SCOMS.904.FG
ARTIFICIAL GRASS AG SCOMS.904.AG
TURF TF SCOMS.904.TF



FIRM GROUND FG SCOMS.911.FG
ARTIFICIAL GRASS AG SCOMS.911.AG
TURF TF SCOMS.911.TF



SCOMS.921



SCOMS.931



FIRM GROUND FG SCOMS.921.FG
ARTIFICIAL GRASS AG SCOMS.921.AG
TURF TF SCOMS.921.TF



FIRM GROUND FG SCOMS.931.FG
ARTIFICIAL GRASS AG SCOMS.931.AG
TURF TF SCOMS.931.TF

SUPERCOPA SPEED

ESP Las botas de fútbol Joma Propulsion están destinadas para profesionales que buscan la máxima ligereza y el mayor ajuste. Cada elemento, desde la suela al ajuste como un guante, se ha creado con la última tecnología.

ENG Joma Propulsion football boots are for professional players who are looking for the lightest boot with the best fit. Each component, from the sole to the glove-like fit, is created with state-of-the-art technology.

CORTE / UPPER



- Fabricado en Micro-PU de alta calidad.
- Construido con nylon interior con resistencia a la tracción 800N/50 mm trama y urdimbre 600N/50 mm.

- Made with high quality Micro-PU.

PLANTILLA / INSOLE

- EVA premoldeada ajustada a la horma del pie.

- Pre-formed EVA fitted to the last.

PALMILLA / BASE

- Construida en PVC hasta la zona central para mantener firme la estructura de tacos.

- Made in PVC until the central area to maintain firm the stud structure.

SUELA / OUTSOLE

- PU con una abrasión de DIN-40 de alta calidad.

- Texon added to the outsole and PVC in the flex zones maintain the structure.



S-ULS.902



FIRM GROUND FG ARTIFICIAL GRASS AG
S-ULS.902.FG S-ULS.902.AG



176 grs.

TALLAS: 7 - 12



S-ULS.904



FIRM GROUND FG ARTIFICIAL GRASS AG
S-ULS.904.FG S-ULS.904.AG



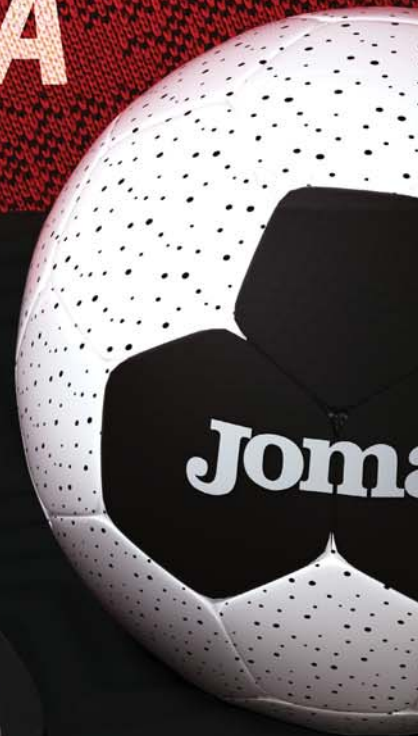
S-ULS.921



FIRM GROUND FG ARTIFICIAL GRASS AG
S-ULS.921.FG S-ULS.921.AG



FÚTBOL SALA



SUELAS / SOLEPLATES

Sala 32

Diseño para interior. Base muy fina de caucho para una perfecta sensibilidad en la pisada.

AMORTIGUACIÓN: MEDIA-ALTA.
FLEXIBILIDAD: ALTA.

PESO PERSONA: 95 Kg.
RESISTENCIA A LA ABRASIÓN: MEDIA-ALTA.

Designed for **INDOOR** play, with a thin rubber base to have a total feeling in the step.

ABSORPTION: LIGHT.
FLEXIBILITY: VERY HIGH.

SUITABLE FOR: PLAYERS AROUND 95 Kg.
ABRASION RESISTANCE: MEDIUM-HIGH.



Phylon premoldeado de 45 Shore A de dureza junto a caucho de abrasión 95N/mm³, densidad de 1.21g/cm³ y que supera 200.000 ciclos de flexión, son resultados de la suela ideal para deportes de indoor. Caucho seccionado más ligero en la zona de apoyo. Cosida al corte y doble pegado en la base, son garantía total.

Premoulded phylon of 45 shore A of hardness with rubber 95N/mm³, density of 1.21g/cm³ overcomes 200.000 flexion cycles, those are the results of the ideal sole for indoor sports. Sectioned rubber more lighter in the step area, stitched and double glued on the base, total guarantee.

Sala 2012

Caucho diseñado para cualquier tipo de terreno.

AMORTIGUACIÓN: MEDIA.
FLEXIBILIDAD: MEDIA.

PESO PERSONA: TODOS LOS PESOS.
RESISTENCIA A LA ABRASIÓN: ALTA.

Rubber suitable for all kind of surfaces.

ABSORPTION: MEDIUM.
FLEXIBILITY: MEDIUM.

SUITABLE FOR: ALL WEIGHTS.
ABRASION RESISTANCE: HIGH.



Realizada en Caucho de tres densidades. En la parte trasera y central se coloca el caucho de más dureza que permite tener más seguridad con el impacto. En la parte central se coloca el caucho más estable para determinar la estabilidad. Y en la parte delantera se sitúa el caucho con más ligero para que los movimientos sean más rápidos y seguros. Cosida al corte que permite tener una sensación de golpeo del balón y flexibilidad.

Made of triple density rubber perfectly distributed to provide the best performance. The harder rubber in the back and middle areas provides increased security upon impact. In the center a density with improved stability and a lighter density rubber in the front for faster, controlled movements. Stitched to the upper and with a lower profile for improved kicking sensation and flexibility.

Sala 2014

Diseño para interior y exterior con un caucho apto para superficies de fuerte abrasión.

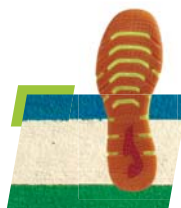
AMORTIGUACIÓN: MEDIA-ALTA.
FLEXIBILIDAD: MEDIA-ALTA.

PESO PERSONA: TODOS LOS PESOS.
RESISTENCIA A LA ABRASIÓN: ALTA.

Rubber outsole designed for Indoor with a thickness that allows playing outdoor as well, with a high resistance.

ABSORPTION: MEDIUM-HIGH.
FLEXIBILITY: MEDIUM-HIGH.

SUITABLE FOR: ALL WEIGHTS.
ABRASION RESISTANCE: HIGH.



Phylon premoldeado de 45 shore, con caucho seccionado de dos densidades. Las líneas de flexion liberan el caucho, para hacer mayor flexion del pie en la pisada.

Pre-molded phylon, 45 shore double density sectioned rubber, with flexion lines for improved movement.

Liga 5

Caucho diseñado para cualquier tipo de terreno.

AMORTIGUACIÓN: MEDIA.
FLEXIBILIDAD: MEDIA.

PESO PERSONA: TODOS LOS PESOS.
RESISTENCIA A LA ABRASIÓN: ALTA.

Rubber suitable for all kinds of surfaces.

ABSORPTION: MEDIUM.
FLEXIBILITY: MEDIUM.

SUITABLE FOR: ALL WEIGHTS.
ABRASION RESISTANCE: HIGH.



Phylon premoldeado de 45 shore, con caucho seccionado de dos densidades. Las líneas de flexion liberan el caucho, para hacer mayor flexion del pie en la pisada. Doble Gel.

Pre-molded phylon, 45 shore double density sectioned rubber, with flexion lines for improved movement. Gel Double.

Sala Max - Mundial

Caucho diseñado para cualquier tipo de terreno.

AMORTIGUACIÓN: MEDIA.
FLEXIBILIDAD: MEDIA.

Rubber suitable for all kinds of surfaces.

ABSORPTION: MEDIUM.
FLEXIBILITY: MEDIUM.

PESO PERSONA: TODOS LOS PESOS.
RESISTENCIA A LA ABRASIÓN: ALTA.

SUITABLE FOR: ALL WEIGHTS.
ABRASION RESISTANCE: HIGH.



Elaborada en caucho de dos densidades y cuña de EVA en el talón para optimizar la amortiguación. Se incluye el sistema rotor para facilitar los movimientos necesarios en superficies indoor.

Manufactured with double-density rubber and EVA wedge in the heel to optimize shock. It includes a rotor system to facilitate necessary movements on indoor surfaces.

Tactico

Phylon de alta calidad con doble densidad y durabilidad (shore 55).

AMORTIGUACIÓN: EXCELENTE.
FLEXIBILIDAD: ALTA.

High-quality and durable Phylon (shore 55).

ABSORPTION: EXCELLENT.
FLEXIBILITY: HIGH.

PESO PERSONA: MEDIO/ALTO.
RESISTENCIA A LA ABRASIÓN: ALTA.

SUITABLE FOR: MEDIUM/HIGHT WEIGHS.
ABRASION RESISTANCE: HIGH.



Suela elaborada con la colaboración de Michelin y que se distingue por la utilización de un caucho especialmente realizado para la práctica profesional del fútbol sala. Destaca por la utilización de la tecnología IC (components of indoor), que se compone de materiales específicos para deportes indoor. El caucho de esta suela es de doble densidad. Aporta, por un lado, mayor estabilidad y resistencia a los jugadores y, por otro, es perfecta para que los movimientos puedan ser más rápidos y seguros.

Sole made in collaboration with Michelin distinguished by the use of a rubber especially designed for professional futsal. Stands out for the use of IC (indoor components) technology, comprising specific materials for indoor sports. The rubber used for this sole is double density. Provides the player, on the one hand, with greater stability and resistance, and, on the other, it is perfect for faster and safer movements.

Super Flex

Diseñada para interior con base muy fina de caucho para tener una perfecta sensibilidad en la pisada.

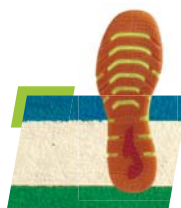
AMORTIGUACIÓN: ALTA.
FLEXIBILIDAD: ALTA.

Designed for INDOOR play, with a thin rubber base to have a total feeling in the step.

ABSORPTION: HIGH.
FLEXIBILITY: HIGH.

PESO PERSONA: MEDIO/ALTO.
RESISTENCIA A LA ABRASIÓN: ALTA.

SUITABLE FOR: MEDIUM/HIGHT WEIGHS.
ABRASION RESISTANCE: HIGH.



Realizada en caucho de dos densidades. Aporta mayor ajuste y estabilidad por su forma. Además incorpora líneas de flexión horizontales y dos verticales. Caucho diseñado para cualquier tipo de terreno. Se incluye el sistema rotor para facilitar los movimientos necesarios en superficies indoor.

Made of rubbers of two different thicknesses. It offers a better fit and greater stability. It incorporates gel in the area around the heel in order to increase the flexibility and cushioning of the footwear. It also includes horizontal and two vertical flexion lines for greater flexion. Rubber suitable for all kind of surfaces. It includes a rotor system to facilitate necessary movements on indoor surfaces.

Evo Flex

Diseñada para interior con base muy fina de caucho para tener una perfecta sensibilidad en la pisada.

AMORTIGUACIÓN: ALTA.
FLEXIBILIDAD: EXCELENTE.

Designed for INDOOR play, with a thin rubber base to have a total feeling in the step.

ABSORPTION: HIGH.
FLEXIBILITY: EXCELLENT.

PESO PERSONA: MEDIO/ALTO.
RESISTENCIA A LA ABRASIÓN: ALTA.

SUITABLE FOR: MEDIUM/HIGHT WEIGHS.
ABRASION RESISTANCE: HIGH.



Fabricada en phylon y Rebound, un material revolucionario con el que se reduce el peso de la suela gracias a la mezcla de dos materiales novedosos que consiguen que en la zancada el impulso sea mayor.

Es la suela más flexible de Joma debido a que sus líneas de flexión, son más profundas. Incorpora gel en la zona del talón para aumentar la flexibilidad y la amortiguación de la zapatilla. Caucho diseñado para cualquier tipo de terreno.

Made of Phylon and Rebound, which is a revolutionary material that reduces the weight of the sole. The mix of two innovative materials achieves an increase in momentum with each stride.

It is the most flexible Joma sole, due to its deeper flexion lines. It incorporates gel in the area around the heel in order to increase the flexibility and cushioning of the footwear. Rubber suitable for all kind of surfaces.

TACTICO

ESP Zapatilla de fútbol sala que incorpora dos características que la hacen única, el sistema Sock System y una nueva suela realizada con la colaboración de Michelin.

ENG Indoor football shoe with two features that make it unique: the Sock System and a new sole made in collaboration with Michelin.



TACTS.901.IN



CORTE / UPPER



- Realizado en KPU, un material que se caracteriza por su alta resistencia al desgaste. Perfecto para la práctica de este deporte.
- Incluye el sistema Sock System que permite al pie realizar movimientos más naturales, acercándose a la sensación de pies descalzos.

- Made from KPU, a material that is highly resistant to wear and tear. Perfect for this sport.
- Includes the Sock System which allows the foot to move more naturally, giving a more barefoot feel.

PLANTILLA / INSOLE

- EVA premoldeada.
- Reinforced suede toe box.

PALMILLA / BASE

- EVA natural de 2 mm.
- EVA anatomically shaped.

MEDIASUELA / MIDSOLE



- Phylon de alta calidad con doble densidad y durabilidad (shore 55).
- High-quality and durable Phylon (shore 55).

SUELA / OUTSOLE

- Joma y Michelin unen sus fuerzas para ofrecer esta nueva suela realizada en caucho que se caracteriza por su durabilidad, resistencia y adherencia. Una suela perfecta para fútbol sala.

- Joma and Michelin combine forces to offer this new sole, made from rubber and characterised by its durability, resistance and grip. The perfect sole for indoor soccer.



256 grs.

TALLAS: 7 - 12



M-COUNTER



PROTECTION



TACTS.919.IN



TOP FLEX NOBUCK

ESP Fabricada para aportar altas prestaciones, combinando flexibilidad con ajuste y estabilidad. Es flexible hasta el segundo en el que necesitas que sea estable.

ENG Designed to offer extreme flexibility to make adjustment easier for high intensity futsal matches and training.



TOPNS.901



CORTE / UPPER



- Fabricado en piel muy flexible de primera calidad.
- Construido con nylon interior de alta calidad y con resistencia a la tracción 800N/50 mm trama y urdimbre 600N/50 mm.
- Refuerzo en la puntera para el golpeo.
- High quality full grain leather for flexibility.

PLANTILLA / INSOLE

- EVA premoldeada. / - Reinforced suede toe box.

PALMILLA / BASE

- EVA natural de 2 mm. / - EVA anatomically shaped.

MEDIASUELA / MIDSOLE

- Realizada con doble densidad de phylon, la parte superior es de mayor firmeza para aportar estabilidad y la inferior está realizada con la nueva tecnología Rebound 2.0.

- Made with double-density phylon, the upper is tougher to provide stability and the lower is made using new Rebound 2.0 technology.

SUELA / OUTSOLE

- De caucho de excelente calidad y abrasión DIN-70.
- Top class rubber with DIN-70 abrasion.



270 grs.

TALLAS: 4.5 - 12.5



TOPNS.902



TOPNS.904



TOPNS.923

TOP FLEX

ESP Fabricada para aportar altas prestaciones, combinando flexibilidad con ajuste y estabilidad. Es flexible hasta el segundo en el que necesitas que sea estable.

ENG Designed to offer extreme flexibility to make adjustment easier for high intensity futsal matches and training.



TOPS.901.IN

CORTE / UPPER



- Fabricado en piel muy flexible de primera calidad.
- Construido con nylon interior de alta calidad y con resistencia a la tracción 800N/50 mm trama y urdimbre 600N/50 mm.
- Refuerzo en la puntera para el golpeo.

- High quality full grain leather for flexibility.

PLANTILLA / INSOLE

- EVA premoldeada.

- Reinforced suede toe box.

PALMILLA / BASE

- EVA natural de 2 mm.

- EVA anatomically shaped.

MEDIASUELA / MIDSOLE

- Phylon de alta calidad y durabilidad (shore-55).

- High quality and durable Phylon.

SUELA / OUTSOLE

- De caucho de excelente calidad y abrasión DIN-70.

- Top class rubber with DIN-70 abrasion.



270 grs.

TALLAS: 4.5 - 12.5



flexo



PROTECTION



DURABILITY



ROTATION



PIEL



DURABILITY



TOPS.905.IN



TOPS.902.IN



TOPS.906.IN



TOPS.903.IN



TOPS.911.IN



TOPS.904.IN



TOPS.919.IN



TOPS.920.IN



TOPS.923.IN



TOPS.932.IN



TOPS.933.IN



TOPW.301.IN

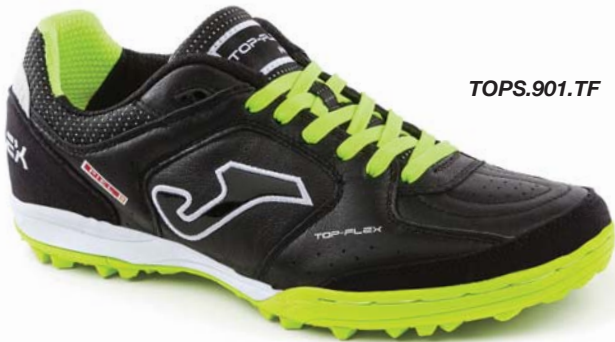


TOPS.602.PS

TOP FLEX TURF



285 grs.



TOPS.901.TF



TOPS.902.TF



TOPS.906.TF



TOPS.923.TF



TOPW.301.TF

SUPER REGATE

ESP Modelo con diseño moderno de elementos que aportan la máxima flexibilidad. Antes era flexible, ahora también es bonita y resistente.

ENG Model with modern designs that has maximum flexibility.



SREGS.901.IN



CORTE / UPPER



- Fabricado en microfibra, nylon e inserciones de TPU sobre el nylon para protegerse de rozaduras.
- Construido con nylon interior para que el pie se mantenga estable sobre la suela. Refuerzo en la puntera para golpeo.
- It is made with microfiber, nylon and with a TPU insertion to be protect against any foot friction. Reinforced toe box for durability.

PLANTILLA / INSOLE

- EVA premoldeada. / - EVA anatomically designed insole.

PALMILLA / BASE

- EVA natural de 2 mm. / - EVA natural of 2 mm.

MEDIASUELA / MIDSOLE

- Phylon de alta calidad y durabilidad (shore 55) con ranuras de flexión en toda la superficie.
- High resistance and durable Phylon with flexion slots to aid the movement of the foot.

SUELA / OUTSOLE

- Suela de caucho de muy buena calidad abrasión DIN-70.
- Very high quality rubber DIN-70.



255 grs.

TALLAS: 4.5 - 12.5



SREGS.902.IN



SREGS.911.IN



SREGS.901.TF



SREGS.912.IN



SREGS.915.IN



SREGS.919.IN



SREGS.911.TF



MUNDIAL

ESP Modelo de corte clásico que destaca por el uso de piel en el corte que garantiza un mejor contacto con el balón y mayor resistencia.

ENG Classic model that stands out for the use of leather on its upper to guarantee better contact with the ball and greater resistance.

CORTE / UPPER



- Realizado en piel por lo que mejora el contacto con el balón y aumenta la resistencia. La puntera está diseñada en microfibras de alta calidad e incorpora una pieza para aumentar la pegada.

- Made with leather for better contact with the ball and to increase resistance. The toe is designed in high-quality microfiber and incorporates a panel to strengthen striking.

PLANTILLA / INSOLE

- Eva termoconformada. / - EVA thermo-comfort.

PALMILLA / BASE

- Construida en material texon. / - Made with Texon materials.

MEDIASUELA / MIDSOLE

- En el interior se ha incorporado una pieza de EVA que aporta amortiguación en la parte trasera.

- The interior incorporates an EVA panel to provide shock absorption in the rear section.

SUELA / OUTSOLE

- De caucho de alta calidad con abrasión DIN-70.

- Very high-quality rubber with an abrasion level of DIN-70.



MUNS.902.IN



310 grs.

TALLAS: 6.5 - 12.5



flexo



PROTECTION



DURABILITY



VTS



ROTATION



MUNS.911.IN



MUNS.903.IN



MUNS.902.TF



MUNS.915.IN



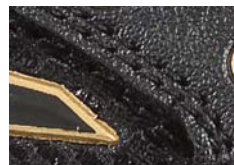
MUNS.903.TF

KNIT

ESP Modelo de corte clásico que incluye hilo elástico que aporta una mayor ligereza y transpiración.

ENG Classic model which includes elastic thread to provide light weight and breathability.

CORTE / UPPER



- Realizada en hilo elástico que aporta una mayor adaptabilidad y transpiración. Incorpora una pieza extra en la puntera para mejorar el golpeo del balón.

- Incluye el sistema Sock System que permite al pie realizar movimientos más naturales, acercándose a la sensación de pies descalzos.

- Made with elastic thread to provide greater adaptability and breathability. Includes an extra section on the toe to improve strikes.
- Includes the Sock System which allows the foot to move more naturally, giving a more barefoot feel.

PLANTILLA / INSOLE

- EVA termoconformada. / - EVA thermo-comfort.

PALMILLA / BASE

- Construida en materia texon. / - Made with Texon materials.

MEDIASUELA / MIDSOLE

- En el interior se ha incorporado una pieza de EVA que aporta amortiguación en la parte trasera.

- The interior incorporates an EVA panel to provide shock absorption in the rear section.

SUELA / OUTSOLE

- De caucho de muy buena calidad con abrasión DIN-70.

- High-quality rubber with DIN-70 abrasion resistance.



KNITS.901.IN



256 grs.

TALLAS: 6.5 - 12.5



flexo



ROTATION



VTS



DURABILITY



KNITS.902.IN



KNITS.905.IN



KNITS.920.IN

CALCIO 5

ESP Modelo diseñado para jugadores veloces y ligeros que buscan resistencia y amortiguación.
ENG Model designed for quick, light players that are looking for resistance and shock absorption.



CAL5S.902.IN

CORTE / UPPER



- Realizado en Fibertec que aporta mayor resistencia que otros materiales y un contacto excelente con el balón. Incorpora piezas de TPU para aumentar su durabilidad y menos costuras para reducir el peso de la zapatilla.
- Lleva una pieza en la puntera para mejorar el golpeo del balón.
- Made with fibertec to provide better resistance than other materials and excellent contact with the ball. Incorporates TPU panels to increase durability and fewer seams to keep the weight of the boot down.
- It includes a panel at the toe to improve ball striking.

PLANTILLA / INSOLE

- EVA lisa. / - EVA flat insole.

PALMILLA / BASE

- EVA natural de 2 mm. / - Natural 2 mm EVA.

MEDIASUELA / MIDSOLE

- Está realizada en phylon de alta calidad y durabilidad (shore 55) con ranuras de flexión en toda la superficie.
- Made with high-quality, durable Phylon (shora 55) with flexion groves all over the surface.

SUELA / OUTSOLE

- De caucho de muy buena calidad con abrasión DIN-70.
- High-quality rubber with DIN-70 abrasion resistance.



273 grs.

TALLAS: 6.5 - 12.5



flexo



ROTATION



VTS



DURABILITY



DURABILITY



CAL5S.903.IN



CAL5S.911.IN



LIGA

ESP Modelo desarrollado con materiales resistentes haciéndolo un todoterreno. Lo que tú llamas un partido duro, ella lo llama calentamiento.

ENG Shoe developed with high resistance materials making it ultra durable. What you call a tough match, the liga 5 calls it a warm-up.

CORTE / UPPER



- Fabricado en Fibertec de alta calidad y nylon para favorecer la transpiración.

- Made of High quality Fibertec and nylon to help stop perspiration.

PLANTILLA / INSOLE

- EVA termoconformada.

- EVA Premoulding.

PALMILLA / BASE

- EVA natural de 2 mm. / - EVA natural of 2 mm.

MEDIASUELA / MIDSOLE

- Phylon de alta calidad y durabilidad (shore 55) con gel trasero y delantero.

- High quality and durability Phylon (shora-55). With front and back gel inserts to give extra cushioning.

SUELA / OUTSOLE

- Suela de caucho de muy buena calidad abrasión DIN-70.

- Very high quality rubber DIN-70.



LIGAS.901.IN



270 grs.

TALLAS: 4.5 - 12.5



ROTATION



PROTECTION



VTS



PULSAR



DURABILITY



LIGAS.902.IN



LIGAS.903.IN



LIGAS.904.IN



LIGAS.911.IN



LIGAS.919.IN



LIGAS.921.IN

LIGA TURF



285 grs.



LIGAS.901.TF



LIGAS.902.TF



LIGAS.904.TF



LIGAS.911.TF



SALA MAX

ESP Zapatilla de corte clásico que incorpora nueva tecnología y materiales para ser más ligera y flexible.

ENG Classic shoe that incorporates new material technology to be more flexible and light.



SMAXS.902.IN



CORTE / UPPER



- Fabricado en Fibertec de alta calidad y nylon para favorecer la transpiración.

- Made in high quality Fibertec and nylon to help stop and maintain perspiration.

PLANTILLA / INSOLE

- EVA lisa.

- EVA flat insole.

PALMILLA / BASE

- Fabricada en texon.

- Made with texon.

SUELA / OUTSOLE



- Suela de caucho de muy buena calidad con abrasión DIN-70.

- Very high quality Rubber outsole DIN-70.



274 grs.

TALLAS: 6.5 - 12.5



PROTECTION



ROTATION



VTS



SMAXS.903.IN



SMAXS.915.IN



SMAXS.920.IN

MAXIMA

ESP Modelo desarrollado con materiales resistentes, siendo apto para cualquier terreno de juego. Cualquier lugar puede ser un campo de fútbol.

ENG Model developed with high resistance materials, suitable model for all kinds of pitches. Because, anywhere, there can be a football field.



MAXS.903.IN

CORTE / UPPER



- Fabricado en Fibertec de alta calidad y nylon para favorecer la transpiración.

- Made in high quality Fibertec and nylon to help stop and maintain perspiration.

PLANTILLA / INSOLE

- EVA lisa.

- EVA flat insole.

PALMILLA / BASE

- Fabricado en Texon.

- Made of Texon.

SUELA / OUTSOLE

- Suela de caucho de muy buena calidad con abrasión DIN-70.

- Very high quality Rubber outsole.



PROTECTION



ROTATION



257 grs.

TALLAS: 6.5 - 12.5



MAXS.902.IN



MAXS.904.IN



MAXS.901.TF

DRIBLING

ESP Modelo desarrollado en materiales resistentes, siendo apto para cualquier terreno de juego. Cualquier lugar puede ser un campo de fútbol.

ENG Model developed with high resistance materials, suitable model for all kinds of pitches. Because, anywhere, there can be a football field.



DRIS.901.IN



CORTE / UPPER



- Fabricado en Fibertec de alta calidad y nylon para favorecer la transpiración.

- Made in high quality Fibertec and nylon to help stop and maintain perspiration.

PLANTILLA / INSOLE

- EVA lisa.

- EVA flat insole.

PALMILLA / BASE

- Fabricada en texon.

- Made with texon.

SUELA / OUTSOLE



- Suela de caucho de muy buena calidad con abrasión DIN-70.

- Very high quality Rubber outsole DIN-70.



293 grs.

TALLAS: 6.5 - 12.5



ROTATION



PROTECTION



VTS



DRIS.902.IN



DRIS.903.IN



DRIS.904.IN



DRIS.905.IN



DRIS.906.IN



DRIS.909.IN



DRIS.911.IN



DRIS.917.IN



DRIS.920.IN



DRIS.923.IN

DRIBLING TURF



285 grs.



DRIS.901.TF



DRIS.904.TF



DRIS.920.TF

VULCANO

ESP Modelo diseñado con materiales resistentes, apto para cualquier terreno.

ENG Model designed with tough materials, suitable for any terrain.



VULS.901.IN



CORTE / UPPER



- Fabricado en Fibertec , éste último reforzado con inserciones de nylon para aportar transpirabilidad.

- Manufactured in micro PU and canvas, the latter reinforced with nylon inserts to provide breathability.

PLANTILLA / INSOLE

- EVA lisa.

- EVA flat insole.

PALMILLA / BASE

- Fabricada en texon.

- Made with texon.

SUELA / OUTSOLE



- Suela de caucho de muy buena calidad con abrasión DIN-70.

- Very high quality Rubber outsole DIN-70.



240 grs.

TALLAS: 6.5 - 12.5



PROTECTION



ROTATION



VTS



VULS.901.TF



VULS.902.IN



VULS.904.IN



VULS.902.TF



VULS.904.TF

FUTSAL JUNIOR



TOP FLEX JUNIOR

ESP Fabricada para aportar altas prestaciones, combinando flexibilidad con ajuste y estabilidad. Es flexible hasta el segundo en el que necesitas que sea estable.

ENG Designed to offer extreme flexibility to make adjustment easier for high intensity futsal matches and training.



TOPJS.902.IN

CORTE / UPPER



- Fabricado en FIBERTEC muy flexible de primera calidad.
- Construido con nylon interior de alta calidad y con resistencia a la tracción 800N/50 mm trama y urdimbre 600N/50 mm.
- Refuerzo en la puntera para el golpeo.

- Made from very flexible high-quality FIBERTEC.
- Manufactured with a high-quality nylon interior with a tensile strength of wool 800N/50 mm and warp 600N/50 mm.
- Reinforced toe to withstand strikes.

PLANTILLA / INSOLE

- EVA lisa.

- EVA flat insole.

PALMILLA / BASE

- Fabricada en texon.

- Made with texon.

SUELA / OUTSOLE

- Suela de caucho de muy buena calidad.

- Sole made using very high quality rubber.



195 grs.

TALLAS: 10 - 6



ROTATION

PROTECTION



VTS

flexo



DURABILITY



TOPJS.903.IN



TOPJS.904.IN



TOPJS.905.IN



TOPJS.906.IN



TOPJS.911.IN



TOPJS.916.IN



TOPJS.917.IN



TOPJS.920.IN

DRIBLING JUNIOR

ESP Modelo desarrollado en materiales resistentes, siendo apto para cualquier terreno de juego. Cualquier lugar puede ser un campo de fútbol.

ENG Model developed with high resistance materials, suitable model for all kinds of pitches. Because, anywhere, there can be a football field.



DRIJS.902.IN



CORTE / UPPER



- Fabricado en FIBERTEC de alta calidad y nylon para favorecer la transpiración.

- Made in high quality Fibertec and nylon to help stop and maintain perspiration.

PLANTILLA / INSOLE

- EVA lisa.

- EVA flat insole.

PALMILLA / BASE

- Fabricada en texon.

- Made with texon.

SUELA / OUTSOLE

- Suela de caucho de muy buena calidad.

- Sole made using very high quality rubber.



196 grs.

TALLAS: 13 - 6



ROTATION



VTS



flexo



DRIJS.903.IN



DRIJS.904.IN



DRIJS.905.IN



DRIJS.911.IN

SALA MAX JUNIOR

ESP Zapatilla de corte clásico que incorpora nueva tecnología y materiales para ser más ligera y flexible.

ENG Classic shoe that incorporates new material technology to be more flexible and light.



SMAJS.902.IN

CORTE / UPPER



- Fabricado en FIBERTEC de alta calidad y nylon para favorecer la transpiración.
- Made in high quality Fibertec and nylon to help stop and maintain perspiration.

PLANTILLA / INSOLE

- EVA lisa.
- EVA flat insole.

PALMILLA / BASE

- Fabricada en texon.
- Made with texon.

SUELA / OUTSOLE



- Suela de caucho de muy buena calidad.
- Sole made using very high quality rubber.



178 grs.

TALLAS: 13 - 6



ROTATION



PROTECTION



VTS



SMAJS.903.IN



SMAJS.923.IN



TOLEDO JUNIOR

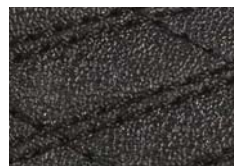
ESP Bota de fútbol de corte clásico construido con materiales resistentes aptos para cualquier tarea.

ENG A classic upper boot made with high quality synthetic Fibertec.



TOLJS.901

CORTE / UPPER



- Fabricado en FIBERTEC de alta calidad.
- Construido con nylon interior con resistencia a la tracción 800N/50 mm trama y urdimbre 600N/50 mm.

- It is made with high quality light breathable microfiber, with the feature that it doesn't retain water even in wet conditions so maintaining its original lightness.

PLANTILLA / INSOLE

- EVA lisa.

- EVA flat insole.

PALMILLA / BASE

- Construida en material texon completa para mantener firme la estructura de la suela.

- Constructed using Texon material to maintain the firmness of the sole.

SUELA / OUTSOLE



- Suela de caucho de muy buena calidad.

- Sole made using very high quality rubber.



SALA 5 IN
TOLJS.901.IN



TURF TF
TOLJS.901.TF



ARTIFICIAL GRASS 24
TOLJS.901.24



ONE



M-COUNTER



183 grs.

TALLAS: 7C - 6



TOLJS.902



TOLJS.903



TOLJS.904



TOLJS.906



TOLJS.911



SALA 5 IN
TOLJS.902.IN



TURF TF
TOLJS.902.TF



SALA 5 IN
TOLJS.903.IN



TURF TF
TOLJS.903.TF



ARTIFICIAL GRASS 24
TOLJS.903.24



SALA 5 IN
TOLJS.904.IN



TURF TF
TOLJS.904.TF



SALA 5 IN
TOLJS.906.IN



TURF TF
TOLJS.906.TF



SALA 5 IN
TOLJS.911.IN



TURF TF
TOLJS.911.TF



ARTIFICIAL GRASS 24
TOLJS.911.24

CHAMPION JUNIOR

ESP Bota de fútbol de aspecto moderno que elimina los cosidos, dando la sensación de ajuste tipo calcetín.
ENG New style upper without stitching meaning the boot has a closer more snug fit to the foot. Champion by name, Champion by design.



CHAJS.904

CORTE / UPPER



- Fabricado en Micro-PU de alta calidad.
- Construido con nylon interior con resistencia a la tracción 800N/50 mm trama y urdimbre 600N/50 mm.
- Made of high quality micro PU.
- Manufactured using nylon lining with tensile resistance, a weft of 800N/50 mm and a warp of 600N/50 mm.

PLANTILLA / INSOLE

- EVA lisa.
- EVA flat insole.

PALMILLA / BASE

- Construida en material texon completa para mantener firme la estructura de tacos.
- Made in complete texon to maintain firm the stud structure.

SUELA / OUTSOLE



- Suela de caucho de muy buena calidad.
- Sole made using very high quality rubber.



SALA 5 IN
CHAJS.904.IN



TURF TF
CHAJS.904.TF



ARTIFICIAL GRASS 24
CHAJS.904.24



185 grs.

TALLAS: 7C - 6



ONE piece



DURABILITY



CHAJS.901



TURF TF
CHAJS.901.TF



ARTIFICIAL GRASS 24
CHAJS.901.24



CHAJS.902



SALA 5 IN
CHAJS.902.IN



TURF TF
CHAJS.902.TF



CHAJS.903



SALA 5 IN
CHAJS.903.IN



TURF TF
CHAJS.903.TF



CHAJS.911



SALA 5 IN
CHAJS.911.IN



TURF TF
CHAJS.911.TF



ARTIFICIAL GRASS 24
CHAJS.911.24

SUPER COPA JUNIOR

ESP Bota de fútbol de aspecto moderno que elimina los cosidos, dando la sensación de ajuste tipo calcetín.

ENG New style upper without stitching meaning the boot has a closer more snug fit to the foot. Champion by name, Champion by design.



SCJS.903

CORTE / UPPER



- Fabricado en Micro-PU de alta calidad.
- Construido con nylon interior con resistencia a la tracción 800N/50 mm trama y urdimbre 600N/50 mm.
- Made of high quality micro PU.
- Manufactured using nylon lining with tensile resistance, a weft of 800N/50 mm and a warp of 600N/50 mm.

PLANTILLA / INSOLE

- EVA lisa.
- EVA flat insole.

PALMILLA / BASE

- Construida en material texon completa para mantener firme la estructura de tacos.
- Made in complete texon to maintain firm the stud structure.

SUELA / OUTSOLE



- Suela de caucho de muy buena calidad.
- Sole made using very high quality rubber.



SALA 5 IN
SCJS.903.IN



TURF TF
SCJS.903.TF



ONE piece



M counter



183 grs.

TALLAS: 7C - 6



SCJS.904



SCJS.906



SCJS.908



SCJS.911



SCJS.901



SALA 5 IN
SCJS.904.IN



TURF TF
SCJS.904.TF



SALA 5 IN
SCJS.906.IN



TURF TF
SCJS.906.TF



SALA 5 IN
SCJS.908.IN



TURF TF
SCJS.908.TF



SALA 5 IN
SCJS.911.IN



TURF TF
SCJS.911.TF



ARTIFICIAL GRASS 24
SCJS.911.24



SALA 5 IN
SCJS.901.IN



TURF TF
SCJS.901.TF



ARTIFICIAL GRASS 24
SCJS.901.24

TACTIL JUNIOR

ESP Bota de fútbol de aspecto moderno que elimina los cosidos, dando la sensación de ajuste tipo calcetín.

ENG New style upper without stitching meaning the boot has a closer more snug fit to the foot. Champion by name, Champion by design.

CORTE / UPPER

- Fabricado en Micro-PU de alta calidad.
- Construido con nylon interior con resistencia a la tracción 800N/50 mm trama y urdimbre 600N/50 mm.

- It is made with high quality ligh breathable microfiber, with the feature that it doesn't retain water even in wet conditions so maintaining its original lightness.

PLANTILLA / INSOLE

- EVA lisa.
- EVA flat insole.

PALMILLA / BASE

- Construida en material texon completa y PVC hasta la zona central para mantener firme la estructura de la suela.

- Made in complete texon and PVC until the central area to maintain firm the stud structure.

SUELA / OUTSOLE

- Suela de caucho de muy buena calidad.
- Sole made using very high quality rubber.



TACS.904



SALA 5 IN
TACS.904.IN

TURF TF
TACS.904.TF



200 grs.

TALLAS: 7C - 6



VELCRO



DURABILITY



TACS.903



SALA 5 IN
TACS.903.IN

TURF TF
TACS.903.TF



TACS.908



SALA 5 IN
TACS.908.IN

TURF TF
TACS.908.TF



TACS.911



SALA 5 IN
TACS.911.IN

TURF TF
TACS.911.TF



TACS.902



SALA 5 IN
SCJS.902.IN



RUNNING

ENTRENAMIENTO Y PISADA <i>TRAINING AND FOOTSTEP</i>	BUENA AMORTIGUACIÓN / BUENA AMORTIGUACIÓN	
	DROP 10	DROP 12
<p>BUENA AMORTIGUACIÓN <i>GOOD FOOTSTEP</i></p> <p>PHYLON NORMAL <i>NORMAL PHYLON</i></p> <p>PISADA NEUTRA <i>NEUTRAL FOOTSTEP</i></p>	<div data-bbox="753 194 1059 376" data-label="Image"> </div> <p>MOD. VITALY Peso/weight: 287 gr. Peso Corporal: Alto. Corporal Weight: Hight.</p> <div data-bbox="902 382 1172 555" data-label="Image"> </div> <p>MOD. SPEED Peso/weight: 297 gr. Peso Corporal: Alto. Corporal Weight: Hight.</p>	<div data-bbox="1491 298 1804 471" data-label="Image"> </div> <p>MOD. SHOCK Peso/weight: 315 gr. Peso Corporal: Alto. Corporal Weight: Hight.</p>
<p>EXCELENTE AMORTIGUACIÓN <i>EXCELLENT FOOTSTEP</i></p> <p>PHYLON + <i>PHYLON +</i></p> <p>PISADA NEUTRA <i>NEUTRAL FOOTSTEP</i></p>		
<p>MÁXIMA AMORTIGUACIÓN <i>MAXIMUM FOOTSTEP</i></p> <p>PHYLON NORMAL <i>NORMAL PHYLON</i></p> <p>PISADA NEUTRA <i>NEUTRAL FOOTSTEP</i></p>		

ENTRENAMIENTO INTENSO / TRAINING HARD

COMPETICIÓN / COMPETITION

DROP 8

DROP 10

DROP 12

DROP 18



MOD. SIMA
 Peso/weight: 293 gr.
 Peso Corporal: Medio.
 Corporal Weight: Medium.



MOD. CLAW
 Peso/weight: 312 gr.
 Peso Corporal: Alto.
 Corporal Weight: High.



MOD. VICTORY
 Peso/weight: 290 gr.
 Peso Corporal: Medio.
 Corporal Weight: Medium.

MOD. SUPER CROSS

Peso/weight: 363 gr.
 Peso Corporal: Alto.
 Corporal Weight: High.



MOD. OLIMPO

Peso/weight: 334 gr.
 Peso Corporal: Alto.
 Corporal Weight: High.



MOD. HISPALIS

Peso/weight: 320 gr.
 Peso Corporal: Alto.
 Corporal Weight: High.



MOD. R-4000 New

Peso/weight: 241 gr.
 Peso Corporal: Ligero.
 Corporal Weight: Maximum Footstep.



MOD. SIERRA

Peso/weight: 338 gr.
 Peso Corporal: Medio.
 Corporal Weight: Medium.



MOD. STORM VIPER

Peso/weight: 290 gr.
 Peso Corporal: Alto.
 Corporal Weight: High.



MOD. TREK

Peso/weight: 322 gr.
 Peso Corporal: Alto.
 Corporal Weight: High.



MOD. TITANIUM

Peso/weight: 310 gr.
 Peso Corporal: Alto.
 Corporal Weight: High.



MOD. CARRERA

Peso/weight: 336 gr.
 Peso Corporal: Alto.
 Corporal Weight: High.



R-4000 NEW

ESP Modelo renovado que aumenta su amortiguación para convertirlo en nuestras voladoras. Una zapatilla dirigida a largas distancias, especialmente maratones.

ENG Updated model with increased cushioning, making it one of our best sellers. Trainers specially designed for long distances, particularly marathons.



R.4000S-811



CORTE / UPPER

- Fabricado en nylon y TPU insertado para dar resistencia al corte.
- Construido con FOAM interior para adaptar al tobillo.
- Made from nylon and TPU inserts to reinforce the upper.
- Constructed using interior FOAM to adjust to the ankle.

PLANTILLA / INSOLE

- EVA premoldeada ajustada a la horma del pie.
- EVA Pre-moulded anatomically shaped insole.

PALMILLA / BASE

- EVA natural de 2 mm cosida al corte.
- EVA natural of 2 mm.

MEDIASUELA / MIDSOLE

- Phylon esponjoso de alta calidad para favorecer la amortiguación y placa de PVC que va desde la parte central hasta la punta para aumentar la potencia en el impulso.
- High quality soft phylon to help cushioning and a PVC plate that goes from the mid sole to help increase power in the foot and prevent compression of the phylon.

SUELA / OUTSOLE

- De caucho para soportar la abrasión (DIN-50).
- Made in rubber to stand abrasion (DIN-50).



241 grs.

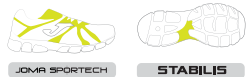
DROP: 8

TALLAS: 39 - 47



VTS

flexo



JOMA SPORTTECH

STABILIS



SLOVE SWEAT SYSTEM



R.4000S-807

SKYFIT

ESP Zapatilla de alta competición destinada a carreras de cross y para distancias de 5.000 y 10.000 metros en pista. Se caracteriza por su ajuste y ligereza.

ENG Elite competition shoe designed for cross-country running and track running of distances of 5 and 10 k. Characterised by its fit and lightness.



6728 SPIKES



CORTE / UPPER

- Realizado con TPU soldado sin costuras para evitar rozamientos y favorecer su ligereza. Incorpora una rejilla que aumenta la transpiración.
- El cuello es muy fino y ajustable y la lengüeta está realizada en micro8bra con perforaciones para aumentar su transpiración.

- Made with welded TPU, seam-free to prevent scratching and maintain light weight. Features mesh to increase breathability.
- It features a thin and adjustable neck and micro8ber tongue with perforations to increase breathability.

PLANTILLA / INSOLE

- EVA premoldeada.
- EVA Pre-moulded.

PALMILLA / BASE

- Phylon en toda la base de la suela para proporcionar amortiguación y estabilidad.

- Phylon through sole base to give cushioning and stability.



176 grs.

TALLAS: 34 - 46

SUELA / OUTSOLE

- Caucho ligero con abrasión DIN-70 con la inserción de TPU delantero para ajustar 6 clavos metálicos que proporcionan mejor agarre.

- Light rubber with abrasion DIN-70 with front TPU insertion to adjust 6 metallic spikes which give more grip.



FENIX

ESP Es una zapatilla de entrenamiento intenso con excelente amortiguación. Destinada a corredores de peso medio-alto que buscan la mejor amortiguación y la mejor calidad.

ENG A trainer for intense training sessions with excellent shock absorption. For middleweight to heavyweight runners who are looking for the best shock absorption and the best quality.



R. CARRES-906



CORTE / UPPER

- Fabricado en nylon, sin costuras interiores por lo que es una zapatilla con un ajuste total al pie. Sus principales características son la comodidad y ligereza, aumenta la sensación de correr descalzo. Diseño con refuerzos en todas las zonas para aumentar la resistencia en corredores pesados.

- Made of woven fabric with no interior seams, creating a trainer which fits the foot like a glove. Its key features are its comfort and lightness which increases the sensation of running barefoot. It is designed with reinforcements in all areas to increase durability for heavyweight runners.

PLANTILLA / INSOLE

- EVA premoldeada ajustada a la horma del pie.

- Pre-formed EVA fitted to the last.

PALMILLA / BASE

- EVA natural de 2 mm. Realizada con la técnica de cosido guante.

- Natural 2 mm EVA. Made with the glove stitching technique.

MEDIASUELA / MIDSOLE

- Fabricado con Phylon +. Un material de alta calidad que favorece la amortiguación.

- Incorpora gel en la parte delantera y trasera, las zonas más exigentes.

- Made from Phylon +. A high-quality material that aids shock absorption.

- Incorporating gel at the front and rear, the most challenging areas.



336 grs.

DROP: 8

TALLAS: 40 - 47



R. CARRES-907



R. CARRES-912

SUELA / OUTSOLE

- Suela de caucho con dos densidades.

- Rubber outsole with two densities.



SUPER CROSS

ESP Modelo de entrenamiento neutro para personas que buscan amortiguación y ligereza en la zapatilla. No sabes por qué tipo de terrenos vas a correr, pero sí sabes que quieres ir rápido.

ENG Neutral trainer for people looking for a light design with shock absorption. You don't know what types of terrain you'll be running on but you do know you want to run fast.



R.CROSS-901



CORTE / UPPER

- Fabricado en nylon, micro PU ligero y TPU lateral para dar ligereza al corte y contrafuerte externo para evitar deformaciones en la trasera.
- Diseño ligero de piezas para permitir que el nylon se adapte como un guante al pie. Reforzado con piezas de TPU para aportar más resistencia.

- Made of nylon, light PU leather and lateral TPU for a light upper and an external counter to prevent the back from becoming deformed.
- Designed with few pieces allowing the nylon to mould to the foot like a glove. Reinforced with TPU pieces to provide more durability.

PLANTILLA / INSOLE

- EVA premoldeada ajustada a la horma del pie.
- Pre-formed EVA fitted to the last.

PALMILLA / BASE

- EVA natural de 2 mm cosida al corte.
- Natural 2 mm EVA sewn to the upper.

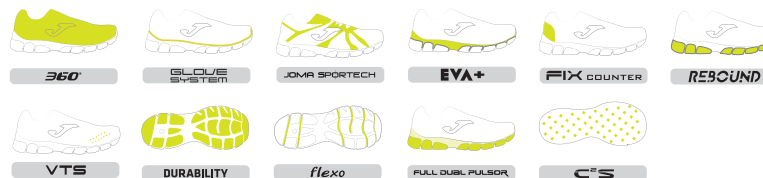
MEDIASUELA / MIDSOLE

- Realizada con dos piezas, la que está situada en la parte de arriba tiene como objetivo proporcionar estabilidad y está realizada de Phylon+, mientras que la que está más pegada a la suela está realizada con el nuevo Rebound 2.0 para proporcionar una excelente amortiguación.

- Made from two sections, the top section provides stability and is made from Phylon+, while the lower section attached to the sole is made with the new Rebound 2.0 to provide excellent shock absorption.

SUELA / OUTSOLE

- Fabricada en caucho de alta calidad para soportar la abrasión (DIN-70).
- Made in high-quality rubber for scratch resistance (DIN-70).



363 grs.

DROP: 10

TALLAS: 40 - 47



R.CROSS-903



R.CROSS-904



R.CROSS-908



R.CROSS-915

STORM VIPER

ESP Es una zapatilla vanguardista, dotada de una excelente amortiguación para corredores de peso medio-bajo que buscan ligereza, un impulso extra en su pisada y un diseño rompedor gracias a la tecnología Rebound de Joma.

ENG A cutting-edge trainer with excellent shock absorption for middleweight to lightweight runners who are looking for a light trainer with an extra boost in their step and a ground-breaking design thanks to Joma's Rebound technology.



R.VIPES-901



CORTE / UPPER

- Fabricado en nylon y TPU que aporta resistencia y ligereza.
- Made from nylon and TPU to add strength while remaining lightweight.

PLANTILLA / INSOLE

- EVA premoldeada ajustada a la horma del pie.
- Pre-formed EVA fitted to the last.

PALMILLA / BASE

- EVA natural de 2 mm cosida al corte.
- Natural EVA sewn to the upper.

MEDIASUELA / MIDSOLE

- Realizada en una única pieza del nuevo Rebound 2.0.
- Made from one piece of the new Rebound 2.0.



290 grs.

DROP: 10

TALLAS: 40 - 47



R.VIPES-903



R.VIPES-908

SUELA / OUTSOLE

- Fabricada en caucho de alta calidad para soportar la abrasión (DIN-70).
- Made in high-quality rubber for scratch resistance (DIN-70).



GLOVE SYSTEM



STABILIS



PULSAR



FIX COUNTER



360°



JOMA SPORTECH



flexo



REBOUND



VTS

STORM VIPER LADY

ESP Es una zapatilla vanguardista, dotada de una excelente amortiguación para corredores de peso medio-bajo que buscan ligereza, un impulso extra en su pisada y un diseño rompedor gracias a la tecnología Rebound de Joma.

ENG A cutting-edge trainer with excellent shock absorption for middleweight to lightweight runners who are looking for a light trainer with an extra boost in their step and a ground-breaking design thanks to Joma's Rebound technology.



R.SVIPLS-903



CORTE / UPPER

- Fabricado en nylon y TPU que aporta resistencia y ligereza.
- Made from nylon and TPU to add strength while remaining lightweight.

PLANTILLA / INSOLE

- EVA premoldeada ajustada a la horma del pie.
- Pre-formed EVA fitted to the last.

PALMILLA / BASE

- EVA natural de 2 mm cosida al corte.
- Natural EVA sewn to the upper.

MEDIASUELA / MIDSOLE

- Realizada en una única pieza del nuevo Rebound 2.0.
- Made from one piece of the new Rebound 2.0.



258 grs.

DROP: 10

TALLAS: 37 - 41



R.SVIPLS-910



R.SVIPLS-911

SUELA / OUTSOLE

- Fabricada en caucho de alta calidad para soportar la abrasión (DIN-70).
- Made in high-quality rubber for scratch resistance (DIN-70).



GLOVE SYSTEM



STABILIS



PULSAR



FIX COUNTER



360°



JOMA SPORTECH



flexo



REBOUND



VTS

HISPALIS

ESP Modelo de entrenamiento neutro de alto rendimiento para personas que necesitan bastante amortiguación. Hechas para correr por donde nadie ha pisado.

ENG Designed to push the boundaries of running this neutral running shoe is high performance and for people who need quite a lot cushioning. Perfection doesn't exist but with the Hispalis we are close!



R.HISPAS-901



CORTE / UPPER

- Construido en nylon, micro PU y TPU delantero para eliminar peso y costuras.
- Diseño consistente en el talón y zona central para evitar deformaciones.

- *Weight is reduced due to the upper being ultra-light nylon and its made lighter without the need of external stitching.*
- *Consistent design at heel and central area to avoid loss of shape.*

PLANTILLA / INSOLE

- EVA premoldeada ajustada a la horma del pie.
- EVA Pre-moulded anatomically shaped insole.

PALMILLA / BASE

- EVA natural de 2 mm cosida al corte.
- EVA natural of 2 mm.

MEDIASUELA / MIDSOLE

- Fabricado con Phylon +. Un material de alta calidad que favorece la amortiguación.
- Incorpora gel en la parte delantera y trasera, las zonas más exigentes.

- *Made from Phylon +. A high-quality material that aids shock absorption.*
- *Incorporating gel at the front and rear, the most challenging areas.*

SUELA / OUTSOLE

- Fabricada en caucho de alta calidad para soportar la abrasión (DIN-70).
- *Made in high-quality rubber for scratch resistance (DIN-70).*



320 grs.

DROP: 12

TALLAS: 40 - 47



R.HISPAS-903



R.HISPAS-911



flexo



FULL DUAL PULSOR



C'S



GLOVE SYSTEM



DURABILITY



JOMA SPORTECH



360



STABILIS



PULSOR



FIX COUNTER



EVA+



VTS



REBOUND



R.HISPAS-912



R.HISPAS-917



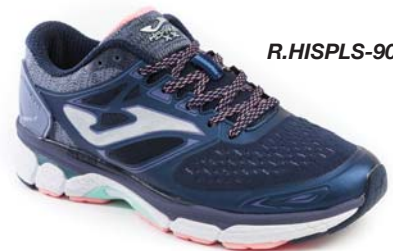
R.HISPAS-923

HISPALIS LADY



268 grs.

TALLAS: 37 - 42



R.HISPLS-903



R.HISPLS-906



R.HISPLS-913



R.HISPLS-915



TITANIUM

ESP Zapatilla neutra apta para personas de peso medio y entrenamientos exigentes. Adaptada a tu pisada y también a tu exigencia. Con la tecnología Rebound.

ENG Neutral trainer appropriate for middleweight people and demanding training sessions. Adapted to your step and to your demands. With Rebound technology.



R.TITAS-901



CORTE / UPPER

- Construido en nylon, micro PU y TPU lateral para eliminar peso y costuras.
- Built with nylon, PU leather and lateral TPU to eliminate weight and seams.

PLANTILLA / INSOLE

- EVA termoconformada para adaptarse al pie.
- Thermoforming EVA to adapt to the foot.

PALMILLA / BASE

- EVA natural de 2 mm cosida al corte.
- Natural 2 mm EVA sewn to the upper.

MEDIASUELA / MIDSOLE

- Pieza de phylon + bastante seccionada y ligeramente dura, pegada a la suela para amortiguar y otra pieza de phylon pegada al corte más blando para mantener una sensación comfortable en toda la planta del pie.

- One highly divided and slightly hard Phylon + piece attached to the sole for shock absorption and another, softer Phylon piece attached to the upper to keep the sole of the foot comfortable.

SUELA / OUTSOLE

- Fabricada en caucho de alta calidad para soportar la abrasión (DIN-70).
- Made in high-quality rubber for scratch resistance (DIN-70).



310 grs.

DROP: 8

TALLAS: 40 - 47



R.TITAS-904



R.TITAS-903



R.TITAS-906



SPEED

ESP Es una zapatilla de entrenamiento medio con buena amortiguación. Destinada a corredores de peso medio, con pisada neutra, que se están iniciando en el running. Nunca olvidarás la zapatilla con la que corriste tus primeros kilómetros.

ENG A trainer for mid-level training sessions with good shock absorption. For beginner middleweight runners with a neutral step. You will never forget the trainer you ran your first kilometres in.



R.SPEEDS-903



CORTE / UPPER

- Fabricado en nylon transpirable y micro PU.
- Made of breathable nylon and PU leather.

PLANTILLA / INSOLE

- EVA lisa.
- Smooth EVA.

PALMILLA / BASE

- EVA natural de 2 mm pegada al corte.
- Natural 2 mm EVA attached to the upper.

MEDIASUELA / MIDSOLE

- Phylon de una sola pieza, seccionado para favorecer la adaptación al terreno.
- A single Phylon piece divided to better adapt to the terrain.

SUELA / OUTSOLE

- En caucho, abrasión DIN-90.
- Rubber with an abrasion level of DIN-90.



297 grs.

TALLAS: 39 - 47



flexo



GLOVE SYSTEM



VTS



R.SPEEDS-904



R.SPEEDS-906



R.SPEEDS-911



R.SPEEDS-912



R.SPEEDS-915



R.SPEEDS-917



R.SPEEDS-924

VICTORY

ESP Es una zapatilla de entrenamiento medio con buena amortiguación. Destinada a corredores de peso medio, con pisada neutra. Se caracteriza por su ligereza. Tú te ocupas del esfuerzo y ella de tus piernas.

ENG A trainer for mid-level training sessions with good shock absorption. For middleweight runners with a neutral step. Characterised by its lightness. You worry about the effort and let your trainer worry about your legs.



R.VICTS-901

CORTE / UPPER

- Fabricado en nylon transpirable y micro PU.
- Made of breathable nylon and PU leather.

PLANTILLA / INSOLE

- EVA termoconformada.
- Thermoforming EVA.

PALMILLA / BASE

- EVA natural de 2 mm cosida al corte.
- Natural 2 mm EVA sewn to the upper.

MEDIASUELA / MIDSOLE

- Doble phylon de alta y baja densidad para optimizar la amortiguación y estabilizar la pisada.
- Dual Phylon with high and low density for optimal shock absorption and to stabilise your step.

SUELA / OUTSOLE

- En caucho, abrasión DIN-90.
- Rubber with an abrasion level of DIN-90.



290 grs.

DROP: 10

TALLAS: 40 - 47



flexo



FIX COUNTER



360



VTS



EVA+



JOMA SPORTTECH



BLOW UP



R.VICTS-903



R.VICTS-911



R.VICTS-912



R.VICTS-915

VICTORY LADY

ESP Es una zapatilla de entrenamiento medio con buena amortiguación. Destinada a corredores de peso medio, con pisada neutra. Se caracteriza por su ligereza. Tú te ocupas del esfuerzo y ella de tus piernas.

ENG A trainer for mid-level training sessions with good shock absorption. For middleweight runners with a neutral step. Characterised by its lightness. You worry about the effort and let your trainer worry about your legs.



R.VICTLS-903



CORTE / UPPER

- Fabricado en nylon transpirable y micro PU.
- Made of breathable nylon and PU leather.

PLANTILLA / INSOLE

- EVA termoconformada.
- Thermoforming EVA.

PALMILLA / BASE

- EVA natural de 2 mm cosida al corte.
- Natural 2 mm EVA sewn to the upper.

MEDIASUELA / MIDSOLE

- Doble phylon de alta y baja densidad para optimizar la amortiguación y estabilizar la pisada.
- Dual Phylon with high and low density for optimal shock absorption and to stabilise your step.

SUELA / OUTSOLE

- En caucho, abrasión DIN-90.
- Rubber with an abrasion level of DIN-90.



290 grs.

DROP: 10

TALLAS: 40 - 47



flexo



FIX COUNTER



360



VTS



EVA+



JOMA SPORTTECH



BLOW UP



R.VICTLS-912



R.VICTLS-915



R.VICTLS-919

VITALY

ESP Es una zapatilla de entrenamiento medio con buena amortiguación. Destinada a corredores de peso medio, con pisada neutra. Se caracteriza por su ligereza. Tú te ocupas del esfuerzo y ella de tus piernas.

ENG A trainer for mid-level training sessions with good shock absorption. For middleweight runners with a neutral step. Characterised by its lightness. You worry about the effort and let your trainer worry about your legs.



R.VITAS-901



CORTE / UPPER

- Fabricado en nylon transpirable y micro PU.
- Made of breathable nylon and PU leather.

PLANTILLA / INSOLE

- EVA termoconformada.
- Thermoforming EVA.

PALMILLA / BASE

- EVA natural de 2 mm cosida al corte.
- Natural 2 mm EVA sewn to the upper.

MEDIASUELA / MIDSOLE

- Doble phylon de alta y baja densidad para optimizar la amortiguación y estabilizar la pisada.
- Dual Phylon with high and low density for optimal shock absorption and to stabilise your step.

SUELA / OUTSOLE

- En caucho, abrasión DIN-90.
- Rubber with an abrasion level of DIN-90.



287 grs.

DROP: 10

TALLAS: 39 - 47



flexo



VTS



GLOVE SYSTEM



R.VITAS-902



R.VITAS-903





R.VITAS-904



R.VITAS-906



R.VITAS-912



R.VITAS-917



R.VITAS-921



R.VITAS-923

VITALY LADY



223 grs.

TALLAS: 36 - 42



R.VITALS-901



R.VITALS-903



R.VITALS-905



R.VITALS-910



R.VITALS-912



R.VITALS-919

TRAIL



OLIMPO

ESP Destinada a la alta competición de trail. Es una zapatilla de entrenamiento intenso con la máxima amortiguación. Para corredores de peso alto, con pisada neutra, en terrenos irregulares de máxima dificultad.

ENG Joma's OLIMPO model is built for highly-competitive trail running. A trainer for intense training sessions with maximum shock absorption. For heavyweight runners who neutral who run on irregular and extremely difficult terrain.



TK.OLIMPS-901



CORTE / UPPER

- Fabricado en nylon transpirable y resistente, combinado con micro PU y TPU para proteger el nylon y dar estabilidad a la zapatilla.
- Puntera reforzada con TPU. Trasera con refuerzos externos para mantener la estabilidad en terrenos irregulares.
- Protegida con una malla para evitar que entren agentes externos en la carrillera. Lengüeta con bolsillo para guardar los cordones.

- Made with breathable and durable nylon combined with PU leather and TPU to protect the nylon and provide the trainer with stability. TPU reinforced toe. Back with external reinforcement to maintain stability on irregular terrain. Protected with mesh to prevent external agents from getting inside the eye-stay. Tongue with pocket to store laces.

PLANTILLA / INSOLE

- EVA premoldeada ajustada a la horma del pie.

- Pre-formed EVA fitted to the last.

PALMILLA / BASE

- EVA natural de 2 mm cosida al corte.

- Natural 2 mm EVA sewn to the upper.

MEDIASUELA / MIDSOLE

- Compuesta por dos piezas de phylon: la que está pegada al corte es ligeramente dura para aportar amortiguación sin perder estabilidad, y la otra, situada en la parte trasera, es más dura para evitar su deformación. En la zona delantera incorpora una pieza de PVC dura para proteger del impacto de las piedras.

- Made of two Phylon pieces: the piece attached to the upper is slightly hard to provide shock absorption without losing stability and the other pieces is located in the back is harder to prevent the Phylon piece which absorbs shock from becoming deformed. The front area contains a hard piece of PVC to provide protection from the impact of stones.

SUELA / OUTSOLE

- De caucho, con abrasión DIN-60, con dibujo de tacos delanteros para el agarre en subida y dibujo trasero para el agarre en bajada.

- Rubber with an abrasion level of DIN-60 with a front tread pattern for grip when ascending and a rear tread pattern for grip when descending.



334 grs.

DROP: 10

TALLAS: 40 - 47



360

REBOUND



JOMA SPORTECH



flexo



STABILIS



VTS



GLOVE SYSTEM



PULSOR



FIX COUNTER



TK.OLIMPS-903



TK.OLIMPS-909

RASE XS-2

ESP Zapatilla de alta competición muy ligera dirigida a corredores que buscan velocidad. Para terrenos de dificultad media como los senderos.

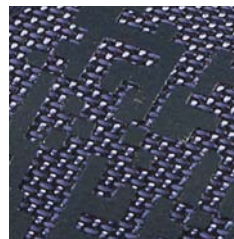
ENG Extremely light, elite competition shoe aimed at runners looking for speed. For terrains of average difficulty such as paths.



TK.RASES-903



CORTE / UPPER



- Realizado en hilo rígido que se caracteriza por su fuerza y resistencia. Incorpora piezas de TPU soldado para aumentar su protección y resistencia en puntera y laterales.

- El cuello está diseñado tipo calcetín que mejora su ajuste y consigue que sea una zapatilla muy cómoda y ligera.

- Made with rigid thread characterised by its strength and resistance. Features welded TPU panels to increase protection.

- The neck is designed with a sock lining to improve resistance and achieve a more comfortable and lighter shoe.

PLANTILLA / INSOLE

- EVA premoldeada ajustada a la horma del pie.

- Pre-moulded EVA adjusted for the shape of the foot.

PALMILLA / BASE

- EVA natural de 2 mm cosida al corte.

- 2 mm natural EVA stitched to the upper.

MEDIASUELA / MIDSOLE

- Diseñada en una pieza de phylon que aporta amortiguación.

- Designed in Phylon to provide shock absorption.

SUELA / OUTSOLE



- De caucho con abrasión DIN-60. El diseño de los tacos es en dos direcciones, con dibujo delantero para el agarre en subida y dibujo trasero para el agarre en bajada. Los tacos de los laterales son más alargados para que no se enganchen elementos externos.

- El talón y la puntera favorecen el agarre, son dos partes de la suela que necesitan un refuerzo extra.

- Incorpora una placa interna para evitar la torsión y para evitar que se claven piedras u otros elementos en la suela.

- Rubber with DIN-60 abrasion resistance. Made of rubber with high DIN-60 abrasion resistance and block pattern at the front for better grip when running up hill and rear pattern for better grip running downhill. Lateral blocks are longer so that they don't get tangled up with external elements.

- The heel also features a special pattern as this part of the sole suffers a lot and its shape offers better grip, as does the toe of the sole.

- Incorporates an internal panel to prevent twisting and prevent puncturing of the sole by stones or other elements.



312 grs.

DROP: 8

TALLAS: 40 - 47



DURABILITY



JOMA SPORTECH



EVA+



PROTECTION



VTS



SLOVE SYSTEM



LACE POCKET



360°



TK.RASES-906



TK.RASES-912

SIERRA

ESP Zapatilla de trail de alta competición preparada para terrenos de dificultad media-alta.

ENG High competition trail shoe constructed for medium to high impact trekking with a reinforced toe box for protection against rugged terrain.



TK.SIERS-901



CORTE / UPPER

- Fabricado en nylon transpirable y resistente y TPU en toda la parte central, reforzado con rejilla para proteger el nylon.
- Puntera de TPU soldado para resistir los golpes. Trasera con refuerzos externos para mantener la estabilidad en superficies irregulares.
- Carrillera protegida con una malla para evitar que entren en la zapatilla elementos externos.

- **Made with breathable and wear resistant nylon and micro-suede at central area reinforced with mesh to protect the nylon.**
- **TPU toe welded to resist hits or impacts. External heel counter to maintain stability on irregular surfaces.**
- **Added mesh protection to avoid protect foot from terrain.**

PLANTILLA / INSOLE

- EVA premoldeada ajustada a la horma del pie.
- **EVA Pre-moulded anatomically shaped insole.**

PALMILLA / BASE

- EVA natural de 2 mm cosida al corte.
- **EVA natural of 2 mm.**

MEDIASUELA / MIDSOLE

- Compuesta por dos piezas de phylon; la que está pegada al corte es ligeramente dura para tener algo de amortiguación (no necesita amortiguación, ya que el terreno de campo aporta amortiguación en la pisada), pero sin perder la estabilidad; y otra pieza trasera más dura que evita la deformación de la pieza de phylon que amortigua.
- Incorpora pieza de PVC dura para la zona delantera y proteger del impacto contra las piedras.

- **Two completely different phylon pieces, the rear absorbs the impact and stabilizes the step adding support, and front gives cushioning for each step from the 1st km to the last.**

SUELA / OUTSOLE

- De caucho con abrasión DIN-60, con dibujo de tacos delanteros para el agarre en subida y dibujo trasero para el agarre en bajada.
- **Made from abrasion resistant rubber with strategically placed different sized rubber studs to gain grip going uphill and down.**



338 grs.

DROP: 10

TALLAS: 40 - 47



EVA+



DURABILITY



PROTECTION



VTS



SLOVE SYSTEM

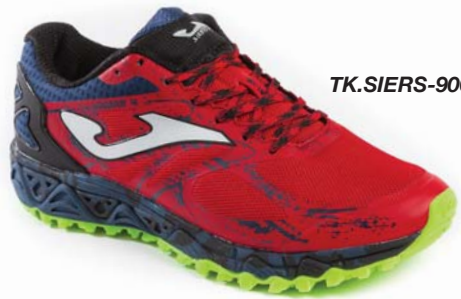


FIX COUNTER



TK.SIERS-903





TK.SIERS-906



TK.SIERS-924

SIERRA LADY



223 grs.

TALLAS: 36 - 42



TK.SIELS-903



TK.SIELS-910



TK.SIELS-912



SIMA

ESP El modelo más rápido y ligero de Joma para trail. Indicada para terrenos con dificultad baja, como senderos.

ENG Joma's fastest and lightest trail model. Suitable for low difficulty terrains, such as pathways.



TK.SIMAS-904



CORTE / UPPER

- Corte realizado en TPU soldado resistente que incluye una malla transpirable que aporta un extra de ligereza.
- En la parte trasera incorpora un contrafuerte externo, una pieza en el talón que refuerza la pisada.
- En la puntera, se añaden volúmenes sobre el TPU para conseguir aportar resistencia y durabilidad.

- Upper manufactured using resistant welded TPU including a breathable mesh adding extra lightness.
- To the rear it incorporates an external buttress, a piece in the heel reinforcing heel strike.
- In the forefoot, there are extra layers over the TPU to provide strength and durability.

PLANTILLA / INSOLE

- EVA premoldeada ajustada a la horma del pie.

- EVA Pre-moulded anatomically shaped insole.

PALMILLA / BASE

- EVA natural de 2 mm cosida al corte.

- EVA natural of 2 mm.

MEDIASUELA / MIDSOLE

- Compuesta por una única pieza de phylon para amortiguar, correr más rápido y aportar mayor comodidad.

- Composed by a single piece of phylon for cushioning, greater speed and comfort.

SUELA / OUTSOLE

- De caucho, con abrasión DIN-60, con dibujo de tacos delanteros para el agarre en subida y dibujo trasero para el agarre en bajada. Los tacos, con una longitud menor al resto de zapatillas de trail de Joma para aportar mayor ligereza, están inclinados para mejorar el agarre.

- Rubber DIN-60 sole with etched front studs for grip when ascending and rear etching for grip when descending. The studs, which are shorter than those in other Joma trail shoes, make it lighter and are angled to improve grip.



293 grs.

DROP: 8

TALLAS: 40 - 47



EVA+



DURABILITY



PROTECTION



VTS



GLOVE SYSTEM



FIX COUNTER



TK.SIMAS-906





TK.SIMAS-911



TK.SIMAS-912

SIMA LADY



244 grs.

TALLAS: 37 - 41



TK.SIMLS-903
o
TK.SIMLS-906



TK.SIMLS-910



TK.SIMLS-912



TK.SIMLS-913



TREK

ESP Modelo de trail para entrenamientos con una dificultad de terreno media.

ENG Low to medium impact trail shoe.



TK.TREKS-905



CORTE / UPPER

- Construido en nylon transpirable y resistente con micro PU en la parte central, reforzado con rejilla para proteger el nylon.
- Puntera de TPU soldado para resistir los golpes.
- Trasera con refuerzos externos para mantener la estabilidad en superficies irregulares.
- Lengüeta con bolsillo para guardar el cordón y así evitar los enganches.

- **Made with breathable and wear resistant nylon, combined with micro PU at central area reinforced with mesh to protect the nylon.**
- **TPU toe welded to resist hits or impacts.**
- **External heel counter to maintain stability on irregular surfaces.**
- **Added mesh protection to avoid protect foot from terrain.**
- **Tongue with lace pocket to prevent injury.**

PLANTILLA / INSOLE

- EVA premoldeada ajustada a la forma del pie.
- **EVA Pre-moulded anatomically shaped insole.**

PALMILLA / BASE

- EVA natural de 2 mm cosida al corte.
- **EVA natural of 2 mm.**

MEDIASUELA / MIDSOLE

- De phylon con dureza media para desistir los desgarros de elementos externos.

- **Constructed with mid density foam to give extra support on rough terrain.**

SUELA / OUTSOLE

- De caucho de abrasión DIN-70, con dibujo de tacos delanteros para el agarre en subida y dibujo trasero para el agarre en bajada.

- **Made from abrasion resistant rubber with strategically placed different sized rubber studs to gain grip going uphill and down.**



338 grs.

DROP: 10

TALLAS: 40 - 47



EVA+



DURABILITY



PROTECTION



VTS



GLOVE SYSTEM



FIX COUNTER



LACE POCKET



TK.TREKS-906





TK.TREKS-912



TK.TREKS-924

TREK LADY



259 grs.

TALLAS: 37 - 42



TK.TRELS-901



TK.TRELS-912



TK.TRELS-919



SHOCK

ESP Zapatilla de iniciación ESP al trail.

ENG Beginners trail shoe.



TK.SHOS-903



CORTE / UPPER

- Fabricado en nylon transpirable y micro PU protegiendo el nylon.
- Made in transpirable nylon and micro PU protecting the nylon.

PLANTILLA / INSOLE

- EVA lisa.
- EVA flat insole.

PALMILLA / BASE

- EVA natural de 2 mm cosido al corte.
- EVA natural of 2 mm.

MEDIASUELA / MIDSOLE

- De phylon con dureza media para desistir los desgarros de elementos externos.
- Constructed with mid density foam to give extra support on rough terrain.

SUELA / OUTSOLE

- De caucho de abrasión DIN-70 con dibujo de tacos delanteros para el agarre en subida y dibujo trasero para el agarre en bajada.
- Made from abrasion resistant rubber with strategically placed different sized rubber studs to gain grip going uphill and down.



297 grs.

TALLAS: 39 - 47



flexo



GLOVE SYSTEM



VTS



TK.SHOS-904



TK.SHOLS-901



TK.SHOLS-903



TK.SHOS-915



TK.SHOLS-915



TK.SHOS-912

SHOCK MEN

SHOCK LADY



ACE-PRO

ACE-PRO

REBOUND

PROTECTION

RUBBER

TENIS

JUGADORES DE TENIS

TENNIS PLAYERS

Marcel Ganollers



Pablo Carreño



Albert Ramos



Ivan Dodig



Iñigo Cervantes



Thiago Monteiro



Pedro Martínez



Beatriz Haddad



Olga Sáez



Lara Arruabarrena



JUGADORES DE PADEL PADDLE PLAYERS

Juani Mieres



Willy Lahoz



Franco Stupaczuk



Godo Díaz



Patty Llagudo



J.A. García Diestro



Martín Di Nenno



J.M Restivo



ENTRENAMIENTO Y PISADA
TRAINING AND FOOTSTEP

TENIS



MOD. ACE PRO

Peso/weight: 350 gr.

FRECUENCIA ENTRENO INTENSO	INTENSIVE TRAINING FREQUENCY
ESTABILIDAD ALTA	HIGH STABILITY
EXCELENTE AMORTIGUACIÓN	EXCELLENT FOOTSTEP
RENDIMIENTO PROFESIONAL	PROFESSIONAL PERFORMANCE
PESO CORPORAL ALTO	HIGH CORPORAL WEIGHT



MOD. PRO-ROLAND

Peso/weight: 340 gr.

FRECUENCIA ENTRENO INTENSO	INTENSIVE TRAINING FREQUENCY
ESTABILIDAD ALTA	HIGH STABILITY
EXCELENTE AMORTIGUACIÓN	EXCELLENT FOOTSTEP
RENDIMIENTO PROFESIONAL	PROFESSIONAL PERFORMANCE
PESO CORPORAL ALTO	HIGH CORPORAL WEIGHT



MOD. SET

Peso/weight: 346 gr.

FRECUENCIA ENTRENO INTENSO	INTENSIVE TRAINING FREQUENCY
ESTABILIDAD ALTA	HIGH STABILITY
EXCELENTE AMORTIGUACIÓN	EXCELLENT FOOTSTEP
RENDIMIENTO AMATEUR	AMATEUR PERFORMANCE
PESO CORPORAL ALTO	HIGH CORPORAL WEIGHT



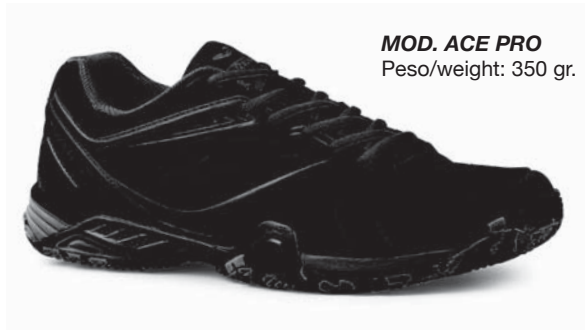
MOD. MASTER 1000

Peso/weight: 292 gr.

FRECUENCIA ENTRENO BAJO	LOW TRAINING FREQUENCY
ESTABILIDAD BAJA	LOW STABILITY
BUENA AMORTIGUACIÓN	GOOD FOOTSTEP
RENDIMIENTO AMATEUR	AMATEUR PERFORMANCE
PESO CORPORAL ALTO	MEDIUM CORPORAL WEIGHT

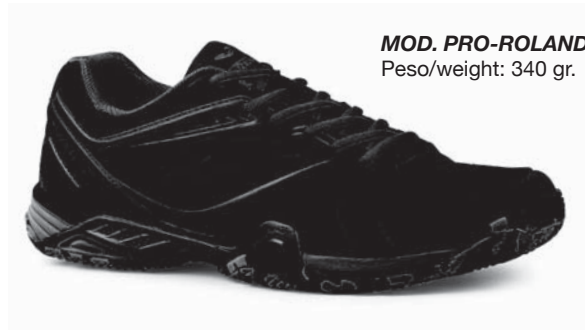
ENTRENAMIENTO Y PISADA
TRAINING AND FOOTSTEP

PADEL



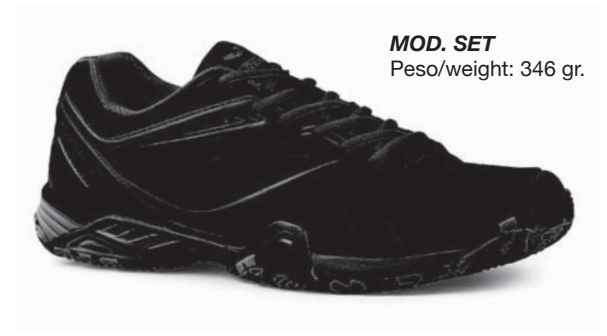
MOD. ACE PRO
Peso/weight: 350 gr.

FRECUENCIA ENTRENO INTENSO INTENSIVE TRAINING FREQUENCY
ESTABILIDAD ALTA HIGH STABILITY
EXCELENTE AMORTIGUACIÓN EXCELLENT FOOTSTEP
RENDIMIENTO PROFESIONAL PROFESSIONAL PERFORMANCE
PESO CORPORAL ALTO HIGH CORPORAL WEIGHT



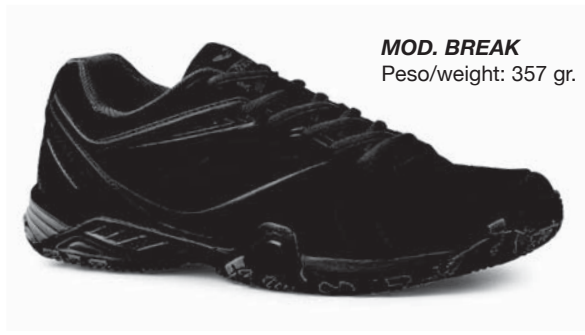
MOD. PRO-ROLAND
Peso/weight: 340 gr.

FRECUENCIA ENTRENO INTENSO INTENSIVE TRAINING FREQUENCY
ESTABILIDAD ALTA HIGH STABILITY
EXCELENTE AMORTIGUACIÓN EXCELLENT FOOTSTEP
RENDIMIENTO PROFESIONAL PROFESSIONAL PERFORMANCE
PESO CORPORAL ALTO HIGH CORPORAL WEIGHT



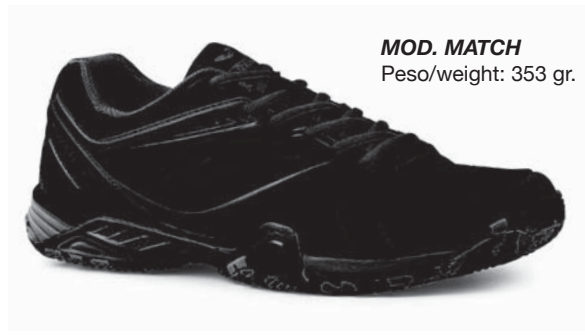
MOD. SET
Peso/weight: 346 gr.

FRECUENCIA ENTRENO INTENSO INTENSIVE TRAINING FREQUENCY
ESTABILIDAD ALTA HIGH STABILITY
EXCELENTE AMORTIGUACIÓN EXCELLENT FOOTSTEP
RENDIMIENTO AMATEUR AMATEUR PERFORMANCE
PESO CORPORAL ALTO HIGH CORPORAL WEIGHT



MOD. BREAK
Peso/weight: 357 gr.

FRECUENCIA ENTRENO INTENSO INTENSIVE TRAINING FREQUENCY
ESTABILIDAD ALTA HIGH STABILITY
EXCELENTE AMORTIGUACIÓN EXCELLENT FOOTSTEP
RENDIMIENTO AMATEUR AMATEUR PERFORMANCE
PESO CORPORAL ALTO HIGH CORPORAL WEIGHT



MOD. MATCH
Peso/weight: 353 gr.

FRECUENCIA ENTRENO MEDIO MEDIUM TRAINING FREQUENCY
ESTABILIDAD MEDIA MEDIUM STABILITY
BUENA AMORTIGUACIÓN GOOD FOOTSTEP
RENDIMIENTO AMATEUR AMATEUR PERFORMANCE
PESO CORPORAL MEDIO MEDIUM CORPORAL WEIGHT



MOD. SLAM
Peso/weight: 365 gr.

FRECUENCIA ENTRENO INTENSO INTENSIVE TRAINING FREQUENCY
ESTABILIDAD ALTA HIGH STABILITY
EXCELENTE AMORTIGUACIÓN EXCELLENT FOOTSTEP
RENDIMIENTO AMATEUR AMATEUR PERFORMANCE
PESO CORPORAL ALTO HIGH CORPORAL WEIGHT

ACE PRO

ESP Nuevo modelo de tenis para alta competición. Dirigida a jugadores muy exigentes que buscan protección, capacidad de transpiración y comodidad.

ENG New model of tennis shoe for elite competition. Aimed at very demanding players looking for protection, breathability and comfort.



T.ACEPS-901
T.ACEPS-901T



CLAY



ALL COURT

CORTE / UPPER

- Construido en nylon y KPU de alta abrasión para soportar el roce en los desplazamientos laterales. Incluye un contrafuerte externo en el talón para proteger y la puntera está reforzada para aumentar su durabilidad.
- El diseño facilita que la zapatilla flexione y transpire debido al dibujo del corte.

- Built with nylon and KPU with high abrasion resistance levels to withstand the friction of lateral movements. Includes external heel counter for protection and the toe is reinforced to increase durability.
- The design facilitates flexion and breathability thanks to the pattern on the upper.

PLANTILLA / INSOLE

- EVA premoldeada ajustada a la horma del pie.

- Pre-moulded EVA adjusted for the shape of the foot.

PALMILLA / BASE

- EVA natural de 2 mm cosida al corte.

- 2 mm natural EVA stitched to the upper.

MEDIASUELA / MIDSOLE

- Realizado en dos piezas, una de phylon situada en la parte superior que aporta durabilidad y estabilidad, mientras que la que está pegada a la suela, Rebound, aporta una excelente amortiguación.
- En la parte trasera incorpora un contrafuerte externo para sujetar el talón.

- Made from two sections, the top section provides stability and is made from Phylon+, while the lower section attached to the sole is made with the new Rebound 2.0 to provide excellent shock absorption.
- The back section includes an external heel counter to support the heel.

SUELA / OUTSOLE

- Suela de caucho de abrasión DIN-40 muy resistente.

- Rubber sole with high abrasion resistance at DIN-40.



350 grs.

TALLAS: 40 - 48



T.ACEPS-904
T.ACEPS-904T

ACE PRO LADY

ESP Nuevo modelo de tenis para alta competición. Dirigida a jugadores muy exigentes que buscan protección, capacidad de transpiración y comodidad.

ENG New model of tennis shoe for elite competition. Aimed at very demanding players looking for protection, breathability and comfort.



T.ACEPLS-905
T.ACEPLS-905T



CLAY



ALL COURT

CORTE / UPPER

- Construido en nylon y KPU de alta abrasión para soportar el roce en los desplazamientos laterales. Incluye un contrafuerte externo en el talón para proteger y la puntera está reforzada para aumentar su durabilidad.
- El diseño facilita que la zapatilla flexione y transpire debido al dibujo del corte.

- Built with nylon and KPU with high abrasion resistance levels to withstand the friction of lateral movements. Includes external heel counter for protection and the toe is reinforced to increase durability.
- The design facilitates flexion and breathability thanks to the pattern on the upper.

PLANTILLA / INSOLE

- EVA premoldeada ajustada a la horma del pie.

- Pre-moulded EVA adjusted for the shape of the foot.

PALMILLA / BASE

- EVA natural de 2 mm cosida al corte.

- 2 mm natural EVA stitched to the upper.

MEDIASUELA / MIDSOLE

- Realizado en dos piezas, una de phylon situada en la parte superior que aporta durabilidad y estabilidad, mientras que la que está pegada a la suela, Rebound, aporta una excelente amortiguación.
- En la parte trasera incorpora un contrafuerte externo para sujetar el talón.

- Made from two sections, the top section provides stability and is made from Phylon+, while the lower section attached to the sole is made with the new Rebound 2.0 to provide excellent shock absorption.
- The back section includes an external heel counter to support the heel.

SUELA / OUTSOLE

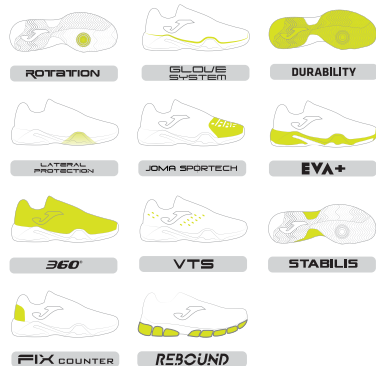
- Suela de caucho de abrasión DIN-40 muy resistente.

- Rubber sole with high abrasion resistance at DIN-40.



306 grs.

TALLAS: 38 - 42



T.ACEPLS-19
T.ACEPLS-919T

PRO ROLAND

ESP Zapatilla desarrollada para la alta competición. Para jugadores que exigen mucho a la zapatilla. Da igual lo que la reclames, ella siempre quiere más.

ENG Developed for high competition players, cutting edge design and high quality materials make this shoe a Professionals choice.



T.PROLS-902C
T.PROLAS-902



CLAY



ALL COURT

CORTE / UPPER

- Fabricado en microfibras, nylon y TPU delantero de alta abrasión para soportar el roce de la pista.
- Todos los materiales son ligeros y a la vez resistentes.
- Refuerzo de foam en el tobillo para aumentar la sujeción.
- Cuello calcetín.
- Made of high quality microfiber, nylon and TPU for abrasion resistance.
- All materials are light and also resistant at the same time.
- Reinforced foam ankle support for comfort.
- Sock-style opening.

PLANTILLA / INSOLE

- EVA termoconformada para ajustarse a las formas del pie.
- EVA thermal anatomically designed outsole.

PALMILLA / BASE

- EVA natural de 2 mm cosida al corte.
- 2 mm natural EVA stitched to the upper.

MEDIASUELA / MIDSOLE

- Compuesta por tres piezas, una de phylon blando que ocupa toda la base de la suela para la amortiguación, otra segunda de phylon que llega hasta los dedos, más dura para dar estabilidad en el movimiento lateral, y otra de PVC colocada en la parte central para dar rigidez a la suela en el momento de la pisada.

- It is formed by three pieces, one out of soft phylon that occupies all sole surface for cushioning, a second one of phylon that gets to toes, harder to give stability at lateral movement, and the last one of PVC situated at the central part to give stiffness to the sole at the step moment.

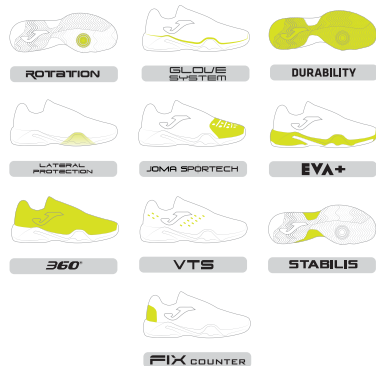
SUELA / OUTSOLE

- Suela de caucho de abrasión DIN-40 muy resistente.
- Rubber sole with high abrasion resistance at DIN-40.



350 grs.

TALLAS: 40 - 48



T.PROLS-908C
T.PROLAS-908

ACE

ESP Nuevo modelo de tenis dirigido a jugadores de alto rendimiento, muy exigentes, que buscan estabilidad.

ENG New tennis shoe model aimed at demanding, high-performance players that are looking for stability.



T.ACES-902



CLAY



350 grs.

TALLAS: 40 - 48



T.ACES-903



T.ACES-911



T.ACES-912

CORTE / UPPER

- Construido en PU de alta abrasión para soportar el roce en los desplazamientos laterales. Incluye un contrafuerte externo para proteger el talón y la puntera está reforzada para aumentar su durabilidad.
- La pala está diseñada para una mejor flexión e incluye una pieza de caucho para proteger.
- Built with PU boasting high abrasion resistance levels to withstand the friction of lateral movements. Includes external heel counter for protection and the toe is reinforced to increase durability.
- The upper is designed for better flexion and includes a rubber panel for protection.

PLANTILLA / INSOLE

- EVA termoconformada ajustada a la horma del pie.
- Pre-moulded EVA adjusted for the shape of the foot.

PALMILLA / BASE

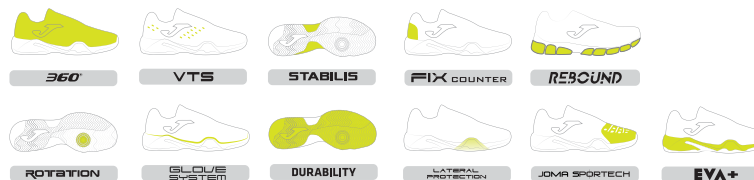
- EVA natural de 2 mm cosida al corte.
- 2 mm natural EVA stitched to the upper.

MEDIASUELA / MIDSOLE

- Realizado en dos piezas, una de phylon situada en la parte superior que aporta durabilidad y estabilidad, mientras que la que está pegada a la suela tiene como objetivo aportar una excelente amortiguación.
- En la parte trasera incorpora un contrafuerte externo para evitar rozaduras y sujetar el talón.
- Made from two sections, the top section provides stability and is made from Phylon, while the lower section attached to the sole provides excellent shock absorption.
- The back section includes an external heel counter to prevent abrasion and support the heel.

SUELA / OUTSOLE

- Suela de caucho de abrasión DIN-40 muy resistente.
- Rubber sole with high abrasion resistance at DIN-40.



SET

ESP Zapatilla de alto rendimiento para jugadores que necesitan mucha estabilidad en la pisada. Para jugadores exigentes.

ENG High performance shoe for demanding players who need a lot of stability.



T.SETS-902
T.SETS-902T

CORTE / UPPER

- Fabricado en micro PU y nylon con un diseño que permite la transpiración en todas las zonas. Refuerzo de caucho en el interior en la zona del metatarso para proteger la zapatilla de rozamientos y microfibra delantera para aguantar el rozamiento delantero.

- Made with micro PU and nylon with a design that allows non-perspiration in all areas. Rubber reinforcement stops the foot slipping.

PLANTILLA / INSOLE

- EVA termoconformada para ajustarse a las formas del pie.

- EVA thermal anatomically designed outsole.

PALMILLA / BASE

- EVA natural de 2 mm cosida al corte.

- 2 mm natural EVA stitched to the upper.

MEDIASUELA / MIDSOLE

- Compuesta por tres piezas, una de phylon blando que ocupa toda la base de la suela para la amortiguación, otra de phylon que llega hasta los dedos más dura para dar estabilidad en el movimiento lateral, y otra de PVC colocada en la parte central para dar rigidez a la suela en el momento de la pisada.

- It is formed by three pieces, soft nylon that occupies all of the outsole surface for cushioning, phylon that aids lateral movement, and PVC situated in the central midsole to give stiffness and hold foot secure.

SUELA / OUTSOLE

- Suela de caucho de abrasión DIN-40 muy resistente

- Very high quality Rubber outsole DIN-40.



CLAY



ALL COURT

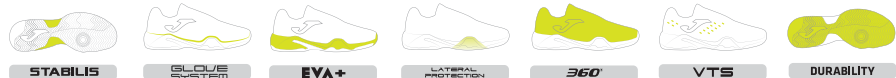


346 grs.

TALLAS: 40 - 47



ROTATION FIX COUNTER



STABILIS SLICUE SYSTEM EVA+ LATERAL PROTECTION 360 VTS DURABILITY



T.SETS-903
T.SETS-903T



T.SETS-904



T.SETS-906



T.SETS-911

SET LADY

ESP Zapatilla de alto rendimiento para jugadores que necesitan mucha estabilidad en la pisada. Para jugadores exigentes.

ENG High performance shoe for demanding players who need a lot of stability.



T.SETLS-902
T.SETLS-902T



CLAY



ALL COURT

CORTE / UPPER

- Fabricado en micro PU y nylon con un diseño que permite la transpiración en todas las zonas. Refuerzo de caucho en el interior en la zona del metatarso para proteger la zapatilla de rozamientos y microfibra delantera para aguantar el rozamiento delantero.

- Made with micro PU and nylon with a design that allows non-perspiration in all areas. Rubber reinforcement stops the foot slipping.

PLANTILLA / INSOLE

- EVA termoconformada para ajustarse a las formas del pie.

- EVA thermal anatomically designed outsole.

PALMILLA / BASE

- EVA natural de 2 mm cosida al corte.

- 2 mm natural EVA stitched to the upper.

MEDIASUELA / MIDSOLE

- Compuesta por tres piezas, una de phylon blando que ocupa toda la base de la suela para la amortiguación, otra de phylon que llega hasta los dedos más dura para dar estabilidad en el movimiento lateral, y otra de PVC colocada en la parte central para dar rigidez a la suela en el momento de la pisada.

- It is formed by three pieces, soft nylon that occupies all of the outsole surface for cushioning, phylon that aids lateral movement, and PVC situated in the central midsole to give stiffness and hold foot secure.

SUELA / OUTSOLE

- Suela de caucho de abrasión DIN-40 muy resistente.

- Very high quality Rubber outsole DIN-40.



279 grs.

TALLAS: 38 - 42



T.SETLS-903
T.SETLS-903T



T.SETLS-905



T.SETLS-919

SLAM

ESP Es una zapatilla destinada a la alta competición que se caracteriza por una excelente estabilidad y una alta resistencia al desgaste. Además, está dotada del nuevo sistema Sock System que permite al pie amoldarse a la perfección a la zapatilla. Este modelo está creado para pista, tierra y pádel.

ENG A trainer for elite competition characterised by its excellent stability and significant resistance to wear and tear. It also contains the new Sock System which allows the trainer to mould perfectly to the foot. The Mieres model is built for grass, clay and padel tennis courts.



T.SLAMS-902



CLAY

CORTE / UPPER

- Fabricado en nylon con inserciones de TPU para proteger y dar estabilidad a la zapatilla, también aporta mayor ventilación y más flexibilidad.
- Refuerzo de microfibras en la puntera y de foam para aumentar la sujeción en el tobillo. Incorpora el sistema Sock System que permite al pie realizar movimientos más naturales, acercándose a la sensación de pie descalzo.
- Made of nylon with TPU inserts to protect and provide the trainer with stability, as well as provide better ventilation and more flexibility.
- Microfibre and foam reinforcement in the toe to increase support in the ankle. Includes the Sock System which allows the foot to move more naturally, creating a sensation similar to bare feet.

PLANTILLA / INSOLE

- EVA termoconformada para ajustarse a las formas del pie.
- EVA thermal anatomically designed outsole.

PALMILLA / BASE

- EVA natural de 2 mm cosida al corte.
- 2 mm natural EVA stitched to the upper.

MEDIASUELA / MIDSOLE

- Realizado con dos piezas de phylon. Cómodo, ligero y con resistencia al desgaste (shora 55).
- Made with two pieces of Phylon. Comfortable, lightweight and resistant to wear and tear (shore 55).

SUELA / OUTSOLE

- Suela de caucho de abrasión DIN-40 muy resistente.
- Rubber sole with high abrasion resistance at DIN-40.

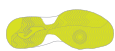


365 grs.

TALLAS: 40 - 47



REBOUND



DURABILITY



STABILIS



360



FIX COUNTER



GLOVE SYSTEM



T.SLAMS-903



T.SLAMS-904



T.SLAMS-906



T.SLAMS-912

SLAM LADY



285 grs.

TALLAS: 37 - 42



T.SLALS-902



T.SLALS-903



T.SLALS-905



T.SLALS-910



T.SLALS-919



MASTER 1000

ESP Zapatilla de uso no profesional, apta para jugadores que no requieren mucha exigencia al calzado. No es amateur, es la menos profesional.

ENG Beginners shoe, Suitable for the leisure, non-competitive player.



T.M100S-902



CORTE / UPPER

- Construido en micro PU y nylon. Diseñado con perforaciones para la transpiración del pie.

- Made with micro PU and nylon with perforation holes to help stop feet from perspiring. Designed with perforations for foot perspiration.

PLANTILLA / INSOLE

- EVA lisa.

- EVA flat insole.

PALMILLA / BASE

- EVA natural de 2 mm cosida al corte.

- Natural 2 mm EVA sewn to the upper.

MEDIASUELA / MIDSOLE

- Phylon de una sola densidad.

- Phylon of just one density.

SUELA / OUTSOLE

- Suela de caucho de abrasión DIN-100.

- Very high quality Rubber outsole DIN-100.



292 grs.

TALLAS: 39 - 46



VTS



GLOVE SYSTEM



232 grs.

TALLAS: 36 - 41

MASTER 1000 MEN

100



T.M100S-903

MASTER 1000 LADY



T.M100LS-902



T.M100LS-903

MATCH

ESP Zapatilla de uso no profesional, apto para jugadores que no requieren mucha exigencia al calzado. Todo profesional empezó siendo un amateur.

ENG Amateur standard tennis shoe.



T.MATS-902



CLAY

CORTE / UPPER

- Construido en micro PU y nylon. Diseñado con perforaciones para la transpiración del pie.
- Made with micro PU and nylon with perforation holes to help stop feet from perspiring. Designed with perforations for foot perspiration.

PLANTILLA / INSOLE

- EVA lisa.
- EVA flat insole.

PALMILLA / BASE

- EVA natural de 2 mm cosida al corte.
- 2 mm natural EVA stitched to the upper.

MEDIASUELA / MIDSOLE

- Una pieza de phylon de atrás a delante reforzada con una pieza de TPU para dar estabilidad a la pisada.
- A piece of phylon from back to front reinforced with a piece of TPU to give stability to the tread.

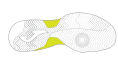
SUELA / OUTSOLE

- Suela de caucho, abrasión DIN-70.
- Very high quality Rubber outsole DIN-70.



279 grs.

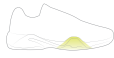
TALLAS: 38 - 42



STABILIS



GLOVE SYSTEM



LATERAL PROTECTION



T.MATS-903



T.MATLS-902



T.MATLS-903



T.MATS-904



MATCH LADY



T.MATLS-905



T.MATLS-910

MATCH MEN

CASUAL



TEMPO NOBUK

ESP Modelo de tiempo libre, ligero y muy cómodo para el uso diario.

ENG Free time model, light and very comfortable for daily use.



C.TEMPNS-903



CORTE / UPPER

- Fabricado en piel de nubuk con nylon en el cuello para mejorar la comodidad.

- Made of nubuk with a nylon collar for greater comfort.

PLANTILLA / INSOLE

- Memory Foam.

- Memory Foam.



MEDIASUELA / MIDSOLE

- Phylon esponjoso dividido en secciones para ajustar la zapatilla al movimiento del pie.

- Soft Phylon sections designed to adjust to the flex of your foot.

SUELA / OUTSOLE

- Caucho colocado estratégicamente en las zonas de desgaste.

- Rubber strategical situated at wear zones.

TALLAS: 40 - 46



C.TEMPNS-925



TEMPO

ESP Modelo de tiempo libre, ligero y muy cómodo ESP para el uso diario.

ENG ENG Free time model, light and very comfortable for daily use.



C.TEMPS-901



CORTE / UPPER

- Tejido de nylon forrado en el interior y micro PU.
- Made in micro PU.

PLANTILLA / INSOLE

- Memory Foam.
- Memory Foam.



MEDIASUELA / MIDSOLE

- Phylon esponjoso dividido en secciones para ajustar la zapatilla al movimiento del pie.
- Soft Phylon sections designed to adjust to the flex of your foot.

SUELA / OUTSOLE

- Caucho colocado estratégicamente en las zonas de desgaste.
- Rubber strategical situated at wear zones.

TALLAS: 40 - 47



C.TEMPS-903



C.TEMPS-912



C.TEMPS-920

TEMPO LADY

TALLAS: 36 - 41



C.TEMPLS-901



C.TEMPLS-902



C.TEMPLS-903



C.TEMPLS-909



C.TEMPLS-917



C.TEMPLS-919



C.200 MEN

ESP Modelo de moda retro apto para uso diario.

ENG Retro fashion model appropriate for daily use.

CORTE / UPPER

- Piel de máxima calidad combinado con phylon.
- Top-quality leather combined with Phylon.

PLANTILLA / INSOLE

- De piel.
- Leather.



SUELA / OUTSOLE

- De caucho y EVA.
- Rubber and EVA.



C.200S-901



TALLAS: 40 - 47



C.200S-903



C.200S-904



C.200S-905





C.200S-906



C.200S-926

C.200 LADY

TALLAS: 37 - 41



C.200LS-901



C.200LS-903



C.200LS-915



C.200LS-919



C.200LS-925



C.367 MEN

ESP Modelo de moda retro apto para uso diario.

ENG Retro fashion model appropriate for daily use.

CORTE / UPPER

- Piel de máxima calidad combinado con phylon.
- Top-quality leather combined with Phylon.

PLANTILLA / INSOLE

- De piel y Memory Foam.
- Leather and Memory Foam.



SUELA / OUTSOLE

- De caucho y EVA.
- Rubber and EVA.



C.367S-901



TALLAS: 40 - 47



C.367S-903



C.367S-906



C.367S-909



C.367S-915



C.367S-920



C.367S-925

C.367 LADY

TALLAS: 37 - 41



C.367LS-903



C.367LS-905



C.367LS-913



C.367LS-919



C.367LS-920



C.367LS-923



SNEAKERS

ESP Modelo de moda retro apto para uso diario.

ENG Retro fashion model appropriate for daily use.

CORTE / UPPER

- Piel de máxima calidad combinado con phylon.
- Top-quality leather combined with Phylon.

PLANTILLA / INSOLE

- De piel y Memory Foam.
- Leather and Memory Foam.



SUELA / OUTSOLE

- Caucho y EVA.
- Rubber and EVA.



C.SNEKS-903



TALLAS: 40 - 47



C.SNEKS-904



C.SNEKS-906



C.SNEKS-923



C.SNEKS-925



C.SNEKS-926

SNEAKERS LADY

TALLAS: 37 - 41



C.SNEKLS-903



C.SNEKLS-905



C.SNEKLS-912



C.SNEKLS-913



TOP ONE

ESP Modelo de moda retro apto para uso diario.

ENG Retro fashion model appropriate for daily use.

CORTE / UPPER

- Microfibra de alta calidad.
- High quality microfiber.

PLANTILLA / INSOLE

- De piel y Memory Foam.
- Leather and Memory Foam.



SUELA / OUTSOLE

- Caucho y EVA.
- Rubber and EVA.



C.ONES-903



TALLAS: 40 - 47

TALLAS: 37 - 41

TOP ONE MEN



C.ONES-925

TOP ONE LADY



C.ONELS-906



C.ONELS-913

SOFT

ESP Modelo de tiempo libre, ligero y muy cómodo para el uso diario.

ENG Leisure model designed to be light and comfortable for daily use.



C.SOFTS-901



CORTE / UPPER

- Trama de hilo semigrueso construido en una sola pieza.
- **Semi-fat threat made in one piece.**

PLANTILLA / INSOLE

- Memory Foam.
- **Memory Foam.**



MEDIASUELA / MIDSOLE

- Phylon esponjoso dividido en secciones para ajustar la zapatilla al movimiento del pie.
- **Soft Phylon sections designed to adjust to the flex of your foot.**

SUELA / OUTSOLE

- Caucho colocado estratégicamente en las zonas de desgaste.
- **Rubber strategical situated at wear zones.**

TALLAS: 40 - 47



C.SOFTS-903



CANADA

ESP Modelo de tiempo libre, ligero y muy cómodo para el uso diario.

ENG Leisure model designed to be light and comfortable for daily use.



C.CANADS-920



CORTE / UPPER

- Trama de hilo semigrueso construido en una sola pieza.
- *Semi-fat threat made in one piece.*

PLANTILLA / INSOLE

- Memory Foam.
- *Memory Foam.*



MEDIASUELA / MIDSOLE

- Phylon esponjoso dividido en secciones para ajustar la zapatilla al movimiento del pie.
- *Soft Phylon sections designed to adjust to the flex of your foot.*

SUELA / OUTSOLE

- Caucho colocado estratégicamente en las zonas de desgaste.
- *Rubber strategical situated at wear zones.*

TALLAS: 40 - 47



C.CANADS-901



C.CANADS-902



SPACE

ESP Modelo de tiempo libre, ligero y muy cómodo para el uso diario.

ENG Leisure model designed to be light and comfortable for daily use.



C.SPACES-901



CORTE / UPPER

- Realizado en nylon.
- Made from nylon.

PLANTILLA / INSOLE

- Memory Foam.
- Memory Foam.



MEDIASUELA / MIDSOLE

- Phylon esponjoso dividido en secciones para ajustar la zapatilla al movimiento del pie.
- Soft Phylon sections designed to adjust to the flex of your foot.

SUELA / OUTSOLE

- Caucho colocado estratégicamente en las zonas de desgaste.
- Rubber strategical situated at wear zones.

TALLAS: 40 - 47



C.SPACES-903



C.SPACES-912



C.SPACES-915

ZEN

ESP Modelo de tiempo libre, ligero y muy cómodo para el uso diario.

ENG Leisure model designed to be light and comfortable for daily use.



C.ZENS-901



CORTE / UPPER

- Trama de hilo semigrueso construido en una sola pieza.
- **Semi-fat threat made in one piece.**

PLANTILLA / INSOLE

- Memory Foam.
- **Memory Foam.**



MEMORY FOAM

MEDIASUELA / MIDSOLE

- Phylon esponjoso dividido en secciones para ajustar la zapatilla al movimiento del pie.
- **Soft Phylon sections designed to adjust to the flex of your foot.**

SUELA / OUTSOLE

- Caucho colocado estratégicamente en las zonas de desgaste.
- **Rubber strategical situated at wear zones.**

TALLAS: 40 - 47



C.ZENS-903



C.ZENS-912



MUFFLE LADY

ESP Modelo de tiempo libre, ligero y muy cómodo para el uso diario.

ENG Leisure model designed to be light and comfortable for daily use.



C.MUFLES-910



CORTE / UPPER

- Trama de hilo semigrueso construido en una sola pieza.
- **Semi-fat threat made in one piece.**

PLANTILLA / INSOLE

- Memory Foam.
- **Memory Foam.**



MEDIASUELA / MIDSOLE

- Phylon esponjoso dividido en secciones para ajustar la zapatilla al movimiento del pie.
- **Soft Phylon sections designed to adjust to the flex of your foot.**

SUELA / OUTSOLE

- Caucho colocado estratégicamente en las zonas de desgaste.
- **Rubber strategical situated at wear zones.**

TALLAS: 40 - 47



C.MUFLES-901



C.MUFLES-902



MOMENTUM

ESP Modelo de tiempo libre, ligero y muy cómodo para el uso diario.

ENG Leisure model designed to be light and comfortable for daily use.



C.MOMENS-903



CORTE / UPPER

- Trama de hilo semigrueso construido en una sola pieza.
- **Semi-fat threat made in one piece.**

PLANTILLA / INSOLE

- Memory Foam.
- **Memory Foam.**



MEDIASUELA / MIDSOLE

- Phylon esponjoso dividido en secciones para ajustar la zapatilla al movimiento del pie.
- **Soft Phylon sections designed to adjust to the flex of your foot.**

SUELA / OUTSOLE

- Caucho colocado estratégicamente en las zonas de desgaste.
- **Rubber strategical situated at wear zones.**

TALLAS: 40 - 47

MOMENTUM MEN



C.MOMENS-901



C.MOMENS-906

MOMENTUM LADY



C.MOMELS-901



C.MOMELS-913



C.MOMELS-920



C.MOMELS-923

URBAN

ESP Modelo de tiempo libre, ligero y muy cómodo para el uso diario.

ENG Leisure model designed to be light and comfortable for daily use.



C.URBAS-901



CORTE / UPPER

- Fabricado en hilo transpirable y micro PU.
- Made thread and breathable and micro PU..

PLANTILLA / INSOLE

- Memory Foam.
- Memory Foam.



MEDIASUELA / MIDSOLE

- Phylon esponjoso dividido en secciones para ajustar la zapatilla al movimiento del pie.
- Soft Phylon sections designed to adjust to the flex of your foot.

SUELA / OUTSOLE

- Caucho colocado estratégicamente en las zonas de desgaste.
- Rubber strategical situated at wear zones.

TALLAS: 40 - 46

URBAN MEN



C.URBAS-903



C.URBAS-920

URBAN LADY



C.URBALS-901



C.URBALS-902



C.URBALS-905



C.URBALS-919

CONFORT

ESP Modelo de tiempo libre, ligero y muy cómodo para el uso diario.

ENG Leisure model designed to be light and comfortable for daily use.

CORTE / UPPER

- Trama de hilo semigrueso construido en una sola pieza.
- Semi-fat threat made in one piece.

PLANTILLA / INSOLE

- Memory Foam.
- Memory Foam.



MEDIASUELA / MIDSOLE

- Phylon esponjoso dividido en secciones para ajustar la zapatilla al movimiento del pie.
- Soft Phylon sections designed to adjust to the flex of your foot.

SUELA / OUTSOLE

- Caucho colocado estratégicamente en las zonas de desgaste.
- Rubber strategical situated at wear zones.



C.CONFS-901



TALLAS: 40 - 47



C.CONFS-903



C.CONFS-903V



C.CONFS-921



C.TEMPS-921V



C.CONFS-906



C.CONFS-923

CONFORT LADY

TALLAS: 37 - 41



C.CONFLS-901



C.CONFLS-903



C.CONLS-903V



C.CONFLS-907



C.CONFLS-915



HAPPY

ESP Modelo de tiempo libre, ligero y muy cómodo para el uso diario.

ENG Leisure model designed to be light and comfortable for daily use.



C.HAPPYS-901



CORTE / UPPER

- Trama de hilo semigrueso construido en una sola pieza.
- **Semi-fat threat made in one piece.**

PLANTILLA / INSOLE

- Memory Foam.
- **Memory Foam.**



MEDIASUELA / MIDSOLE

- Phylon esponjoso dividido en secciones para ajustar la zapatilla al movimiento del pie.
- **Soft Phylon sections designed to adjust to the flex of your foot.**

SUELA / OUTSOLE

- Caucho colocado estratégicamente en las zonas de desgaste.
- **Rubber strategical situated at wear zones.**

TALLAS: 40 - 47



C.HAPPYS-903



EASE LADY

ESP Modelo de tiempo libre, ligero y muy cómodo para el uso diario.

ENG Leisure model designed to be light and comfortable for daily use.



C.EASELS-901



CORTE / UPPER

- Trama de hilo semigrueso construido en una sola pieza.
- **Semi-fat threat made in one piece.**

PLANTILLA / INSOLE

- Memory Foam.
- **Memory Foam.**



MEDIASUELA / MIDSOLE

- Phylon esponjoso dividido en secciones para ajustar la zapatilla al movimiento del pie.
- **Soft Phylon sections designed to adjust to the flex of your foot.**

SUELA / OUTSOLE

- Caucho colocado estratégicamente en las zonas de desgaste.
- **Rubber strategical situated at wear zones.**

TALLAS: 40 - 47



C.EASELS-902

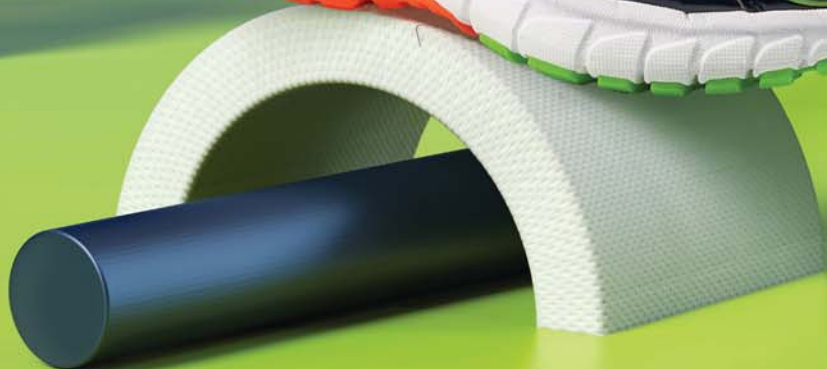


C.EASELS-903



C.EASELS-910

JUNIOR



MATCH JUNIOR

ESP Zapatilla dirigida a los más pequeños para los deportes de raqueta. Todo profesional empezó siendo un amateur.

ENG Amateur standard tennis shoe.



J.MATS-903



CORTE / UPPER

- Construido en micro PU y nylon. Diseñado con perforaciones para la transpiración del pie.

- Made with micro PU and nylon with perforation holes to help stop feet from perspiring. Designed with perforations for foot perspiration.

PLANTILLA / INSOLE

- EVA lisa.

- EVA flat insole.

PALMILLA / BASE

- Fabricada en Texon.

- Made from Texon.

MEDIASUELA / MIDSOLE

- Una pieza de phylon de atrás a delante reforzada con una pieza de TPU para dar estabilidad a la pisada.

- 2 mm EVA foam midsole and phylon added for stability, high quality abrasion resistant rubber outsole.

SUELA / OUTSOLE

- Suela de caucho de abrasión DIN-70.

- Very high quality Rubber outsole.

TALLAS: 30 - 38



J.MATS-905



VITALY JUNIOR

ESP Zapatilla neutra pensada para niños y niñas que se inician en el running. Nunca olvidarás la zapatilla con la que corriste tus primeros kilómetros.

ENG Neutral shoe designed for beginners.



J.VITAS-904



CORTE / UPPER

- Fabricado en nylon transpirable y micro PU.
- Made in breathable nylon and micro PU.

PLANTILLA / INSOLE

- EVA lisa.
- EVA flat insole.

PALMILLA / BASE

- Fabricada en Texon.
- Made from Texon.

MEDIASUELA / MIDSOLE

- Phylon de una sola pieza, seccionado para favorecer la adaptación al terreno.
- Phylon sectioned in just one piece to favor the 2eld adaptation.

SUELA / OUTSOLE

- Caucho abrasión DIN-90.
- Very high quality Rubber outsole DIN-90.

TALLAS: 27 - 38



J.VITAS-903V



J.VITAS-903



J.VITAS-904V



J.VITAS-905



J.VITAS-906



J.VITAS-910



J.VITAS-911



J.VITAS-915



J.VITAS-916



J.VITAS-919



J.VITAS-923



J.VITAS-923V

SIMA JUNIOR

ESP Modelo de trail para los más pequeños con una dificultad de terreno media.

ENG Low to medium impact trail shoe.



J.SIMAS-903



CORTE / UPPER

- Construido en nylon transpirable y resistente y micro PU en la parte central, reforzado con rejilla para proteger el nylon.
- Puntera de TPU soldado para resistir los golpes.
- Trasera con refuerzos externos para mantener la estabilidad en superficies irregulares.
- Lengüeta con bolsillo para guardar el cordón y así evitar los enganches.

- **Made with breathable and wear resistant nylon, combined with micro PU at central area reinforced with mesh to protect the nylon.**
- **TPU toe welded to resist hits or impacts.**
- **External heel counter to maintain stability on irregular surfaces.**
- **Added mesh protection to avoid protect foot from terrain.**
- **Tongue with lace pocket to prevent injury.**

PLANTILLA / INSOLE

- EVA premoldeada ajustada a la horma del pie.
- EVA pre-moulded anatomically shaped insole.

PALMILLA / BASE

- Fabricada en Texon.
- Made from Texon.

MEDIASUELA / MIDSOLE

- De phylon con dureza media para desistir los desgarros de elementos externos.
- **Constructed with mid density foam to give extra support on rough terrain.**

SUELA / OUTSOLE

- Caucho de abrasión DIN-70 con dibujo de tacos delanteros para el agarre en subida y dibujo trasero para el agarre en bajada.
- **Made from abrasion resistant rubber with strategically placed different sized rubber studs to gain grip going uphill and down.**

TALLAS: 30 - 38



J.SIMAS-904



J.SIMAS-913



J.SIMAS-923

TREK JUNIOR

ESP Modelo de trail para los más pequeños con una dificultad de terreno media.

ENG Low to medium impact trail shoe.



J.TREKS-903



CORTE / UPPER

- Construido en nylon transpirable y resistente y micro PU en la parte central, reforzado con rejilla para proteger el nylon.
- Puntera de TPU soldado para resistir los golpes.
- Trasera con refuerzos externos para mantener la estabilidad en superficies irregulares.
- Lengüeta con bolsillo para guardar el cordón y así evitar los enganches.

- **Made with breathable and wear resistant nylon, combined with micro PU at central area reinforced with mesh to protect the nylon.**
- **TPU toe welded to resist hits or impacts.**
- **External heel counter to maintain stability on irregular surfaces.**
- **Added mesh protection to avoid protect foot from terrain.**
- **Tongue with lace pocket to prevent injury.**

PLANTILLA / INSOLE

- EVA premoldeada ajustada a la forma del pie.
- EVA pre-moulded anatomically shaped insole.

PALMILLA / BASE

- Fabricada en Texon.
- Made from Texon.

MEDIASUELA / MIDSOLE

- De phylon con dureza media para desistir los desgarros de elementos externos.
- **Constructed with mid density foam to give extra support on rough terrain.**

SUELA / OUTSOLE

- Caucho de abrasión DIN-70 con dibujo de tacos delanteros para el agarre en subida y dibujo trasero para el agarre en bajada.
- **Made from abrasion resistant rubber with strategically placed different sized rubber studs to gain grip going uphill and down.**

TALLAS: 30 - 38



J.TREKS-906



J.TREKS-912



J.TREKS-919

LANCER JUNIOR

ESP Modelo de tiempo libre, ligero y muy cómodo para uso diario.

ENG Leisure model designed to be light and comfortable for daily use.



J.LANCES-903



CORTE / UPPER

- Trama de nylon construido en una sola pieza.
- Semi-fat threat made in one piece.

PLANTILLA / INSOLE

- Memory Foam.
- Memory Foam.



MEMORY FOAM

MEDIASUELA / MIDSOLE

- Phylon esponjoso dividido en secciones para ajustar la zapatilla al movimiento del pie.
- Spongy Phylon divided into sections to adapt the trainers to the foot's movement.

SUELA / OUTSOLE

- Caucho colocado estratégicamente en las zonas de desgaste.
- Rubber strategical situated at wear zones.

TALLAS: 27 - 38



J.LANCES-904



J.LANCES-908



J.LANCES-911

ATTON JUNIOR

ESP Modelo de tiempo libre, ligero y muy cómodo para el uso diario.

ENG Leisure model designed to be light and comfortable for daily use.



J.ATONS-901



CORTE / UPPER

- Trama de hilo semigrueso construido en una sola pieza.
- **Semi-fat threat made in one piece.**

PLANTILLA / INSOLE

- Memory Foam.
- **Memory Foam.**



MEDIASUELA / MIDSOLE

- Phylon esponjoso dividido en secciones para ajustar la zapatilla al movimiento del pie.
- **Soft Phylon sections designed to adjust to the flex of your foot.**

SUELA / OUTSOLE

- Caucho colocado estratégicamente en las zonas de desgaste.
- **Rubber strategical situated at wear zones.**

TALLAS: 40 - 47



J.ATONS-903



J.ATONS-904



J.ATONS-905

APOLO JUNIOR

ESP Modelo de tiempo libre, ligero y muy cómodo para uso diario.

ENG Leisure model designed to be light and comfortable for daily use.



J.APOLOS-901

CORTE / UPPER

- Tejido de nylon forrado en el interior.
- Made in Nylon.

PLANTILLA / INSOLE

- Memory Foam.
- Memory Foam.



MEDIASUELA / MIDSOLE

- Phylon esponjoso dividido en secciones para ajustar la zapatilla al movimiento del pie.
- Soft Phylon sections designed to adjust to the flex of your foot.

SUELA / OUTSOLE

- Caucho colocado estratégicamente en las zonas de desgaste.
- Rubber strategical situated at wear zones.



TALLAS: 27 - 38



J.APOLOS-903



J.APOLOS-904



J.APOLOS-906



J.APOLOS-923

CORE JUNIOR

ESP Modelo de tiempo libre, ligero y muy cómodo para uso diario.

ENG Leisure model designed to be light and comfortable for daily use.



J.CORES-901



CORTE / UPPER

- Tejido en nylon forrado en el interior y micro PU.
- Woven in covered nylon in the interior and PU leather.

PLANTILLA / INSOLE

- Textil.
- Textile.

MEDIASUELA / MIDSOLE

- Phylon esponjoso dividido en secciones para ajustar la zapatilla al movimiento del pie.
- Spongy Phylon divided into sections to adapt the trainers to the foot's movement.

SUELA / OUTSOLE

- Caucho colocado estratégicamente en las zonas de desgaste.
- Rubber strategical situated at wear zones.

TALLAS: 30 - 38



J.CORES-904



J.CORES-906



CONFORT JUNIOR

ESP Modelo de tiempo libre, ligero y muy cómodo para el uso diario.

ENG Leisure model designed to be light and comfortable for daily use.



J.CONFS-901



CORTE / UPPER

- Trama de hilo semigrueso construido en una sola pieza.
- Semi-fat threat made in one piece.

PLANTILLA / INSOLE

- Memory Foam.
- Memory Foam.



MEMORY FOAM

MEDIASUELA / MIDSOLE

- Phylon esponjoso dividido en secciones para ajustar la zapatilla al movimiento del pie.
- Soft Phylon sections designed to adjust to the flex of your foot.

SUELA / OUTSOLE

- Caucho colocado estratégicamente en las zonas de desgaste.
- Rubber strategical situated at wear zones.

TALLAS: 27 - 38



J.CONFS-903



J.CONFS-907



J.CONFS-910



J.CONFS-912

TEMPO JUNIOR

ESP Modelo de tiempo libre, ligero y muy cómodo ESP para uso diario.

ENG Light and very comfortable leisure shoe for daily use.



J.TEMS-901



CORTE / UPPER

- Tejido en nylon forrado en el interior y micro PU.
- Woven in covered nylon in the interior and PU leather.

PLANTILLA / INSOLE

- Memory Foam.
- Memory Foam.



MEMORY FOAM

MEDIASUELA / MIDSOLE

- Phylon esponjoso dividido en secciones para ajustar la zapatilla al movimiento del pie.
- Spongy Phylon divided into sections to adapt the trainers to the foot's movement.

SUELA / OUTSOLE

- Caucho colocado estratégicamente en las zonas de desgaste.
- Rubber strategical situated at wear zones.

TALLAS: 27 - 38



J.TEMS-903



J.TEMS-903V



J.TEMS-904



J.TEMS-906



J.TEMS-910V



J.TEMS-913



J.TEMS-915



J.TEMS-923V



J.TEMS-931



J.TEMS-933



J.TEMS-933V



FURY JUNIOR

ESP Modelo de tiempo libre, ligero y muy cómodo para uso diario.

ENG Leisure model designed to be light and comfortable for daily use.



CORTE / UPPER

- Tejido en nylon forrado en el interior y micro PU.
- Woven in covered nylon in the interior and PU leather.

PLANTILLA / INSOLE

- Textil.
- Textile.

MEDIASUELA / MIDSOLE

- Phylon esponjoso dividido en secciones para ajustar la zapatilla al movimiento del pie.
- Spongy Phylon divided into sections to adapt the trainers to the foot's movement.

SUELA / OUTSOLE

- Caucho colocado estratégicamente en las zonas de desgaste.
- Rubber strategical situated at wear zones.

TALLAS: 30 - 38



DANCE JUNIOR

ESP Modelo de tiempo libre, ligero y muy cómodo para uso diario.

ENG Leisure model designed to be light and comfortable for daily use.



J.DANCS-903



CORTE / UPPER

- Tejido en nylon forrado en el interior y micro PU.
- Woven in covered nylon in the interior and PU leather.

PLANTILLA / INSOLE

- Memory Foam.
- Memory Foam.



MEDIASUELA / MIDSOLE

- Phylon esponjoso dividido en secciones para ajustar la zapatilla al movimiento del pie.
- Spongy Phylon divided into sections to adapt the trainers to the foot's movement.

SUELA / OUTSOLE

- Caucho colocado estratégicamente en las zonas de desgaste.
- Rubber strategical situated at wear zones.

TALLAS: 30 - 38



J.DANCS-904V



J.DANCS-905V



J.DANCS-915



J.DANCS-910



J.DANCS-919V

GINKANA KIDS

ESP Modelo deportivo diseñado para el uso diario.

ENG Sport model designed for daily use.



W.GINW-803



CORTE / UPPER

- Fabricado en Micro PU, resistente al rozamiento.
- Made of friction resistant PU leather.

PLANTILLA / INSOLE

- Plantilla de piel.
- Leather insole.



SUELA / OUTSOLE

- Fabricada en caucho resistente.
- Made of durable rubber.

TALLAS: 22 - 38



W.GINW-801



W.GINW-802



W.GINW-805



W.GINW-836



W.GINW-804



W.GINW-806



W.GINW-807



W.GINW-810



W.GINW-812



W.GINW-813



W.GINW-819



W.GINW-833



W.GINW-843

OTTO KIDS

ESP Modelo para uso diario, reforzado para que sea apto para cualquier tipo de juego.

ENG For daily wear, reinforced to make it suitable for any type of sport.



W.OTTOW-802



CORTE / UPPER

- Fabricado en Micro PU y piel, reforzado con piezas de microfibra.
- Made from Micro PU and leather, reinforced with microfibre pieces.

PLANTILLA / INSOLE

- Plantilla de piel.
- Leather insole.



SUELA / OUTSOLE

- Fabricada en caucho resistente.
- Made of durable rubber.

TALLAS: 22 - 38



W.OTTOW-807



W.OTTOW-803



W.OTTOW-804



W.OTTOW-806



W.OTTOW-811



W.OTTOW-813



W.OTTOW-832



W.OTTOW-833

SCHOOL KIDS

ESP Modelo para uso diario, reforzado para que sea apto para cualquier tipo de juego.

ENG For daily wear, reinforced to make it suitable for any type of sport.



W.SCHOW-802



CORTE / UPPER

- Fabricado en Micro PU y piel, reforzado con piezas de microfibra.
- Made from Micro PU and leather, reinforced with microfibre pieces.

PLANTILLA / INSOLE

- Plantilla de piel.
- Leather insole.



SUELA / OUTSOLE

- Caucho resistente, con abrasión DIN-90.
- Resistant rubber, with abrasion DIN-90.

TALLAS: 22 - 38



W.SCHOW-801



W.SCHOW-804



W.SCHOW-803



W.SCHOW-806



W.SCHOW-810



W.SCHOW-819



W.SCHOW-833



20

SHOES COLLECTION SPRING/SUMMER

19